

第141回 中小企業景況調査 (2015年7-9月期)

《調査結果のポイント》

中小企業の業況は、一部業種に足踏みが見られるものの、持ち直しの動きを示している。

(1) 2015年7-9月期の全産業の業況判断DIは、▲15.5（前期差3.2ポイント増）となり、2期ぶりにマイナス幅が縮小した。

(2) 製造業の業況判断DIは、▲12.8（前期差2.8ポイント増）とマイナス幅が縮小した。業種別に見ると、化学でマイナスからプラスに転じ、木材・木製品、窯業・土石製品、印刷など7業種でマイナス幅が縮小し、電気・情報通信機械器具・電子部品、機械器具、金属製品、家具・装備品など6業種でマイナス幅が拡大した。

（参考）調査対象企業のコメント（例）

・1年半後に消費税増税を控え、住宅メーカーは新築住宅受注の動きを強めている。[木材・木製品]

(3) 非製造業の業況判断DIは、▲16.4（前期差3.2ポイント増）とマイナス幅が縮小した。産業別に見ると、小売業、建設業、サービス業、卸売業の4産業すべてでマイナス幅が縮小した。

（参考）調査対象企業のコメント（例）

・8月に売り出された町プレミアム商品券が追風になっているように感じる。[小売業]

(4) 全産業の資金繰りDIは、▲13.0（前期差1.6ポイント増）とマイナス幅が縮小し、長期資金借入難易度DIは、▲5.4（前期差0.6ポイント増）、短期資金借入難易度DIは、▲2.7（前期差0.7ポイント増）と、いずれもマイナス幅がやや縮小した。

〈トピックス①〉

今期の原材料・商品仕入単価DI（「上昇」－「低下」、前年同期比）は、35.3（前期差▲5.2ポイント減）とプラス幅が縮小したが、依然として高い水準にある。

また、売上単価・客単価DI（同）で▲9.5（前期差▲0.6ポイント減）、採算（経常利益）DI（同）で▲23.5（前期差▲0.2ポイント減）といずれもマイナス幅がやや拡大した。

（参考）調査対象企業のコメント（例）

・原材料のUP、製品売上高の減少で、収入が下がっている為、売上げの増える方法を検討する必要がある。[食料品]

〈トピックス②〉

従業員数過不足DI（「過剰」－「不足」、今期の水準）は、▲12.9（前期差▲1.7ポイント減）と3期ぶりにマイナス幅が拡大し、不足感が強まっている。

産業別に見ると、小売業で▲7.0（前期差0.1ポイント増）とマイナス幅がやや縮小したものの、建設業で▲21.3（前期差▲4.8ポイント減）、卸売業で▲6.9（前期差▲4.4ポイント減）など4産業でマイナス幅が拡大した。

注) DIは特に断りがない場合は前期比（季節調整値）による。

（本発表資料のお問い合わせ先及びホームページ）

独立行政法人中小企業基盤整備機構 経営支援情報センター

担当：宮下、大竹

TEL：（代表）03-3433-8811（内線）4150

（直通）03-5470-1521

<http://www.smrj.go.jp/keiei/chosa/keikyo/index.html>

[調査要領]

- (1) 調査時点 平成27年9月1日時点
 (2) 調査方法 全国の商工会、商工会議所の経営指導員及び中小企業団体中央会の調査員による聴き取り
 (3) 調査対象 中小企業基本法に定義する、全国の中小企業

	調査対象企業数		有効回答企業数		有効回答率 (%)
製造業	4,641	(24.5)	4,498	(24.6)	96.9
建設業	2,416	(12.7)	2,328	(12.7)	96.4
卸売業	1,187	(6.3)	1,131	(6.2)	95.3
小売業	4,675	(24.7)	4,514	(24.7)	96.6
サービス業	6,031	(31.8)	5,831	(31.8)	96.7
合計	18,950	(100.0)	18,302	(100.0)	96.6

注：() 内は構成比 (%)

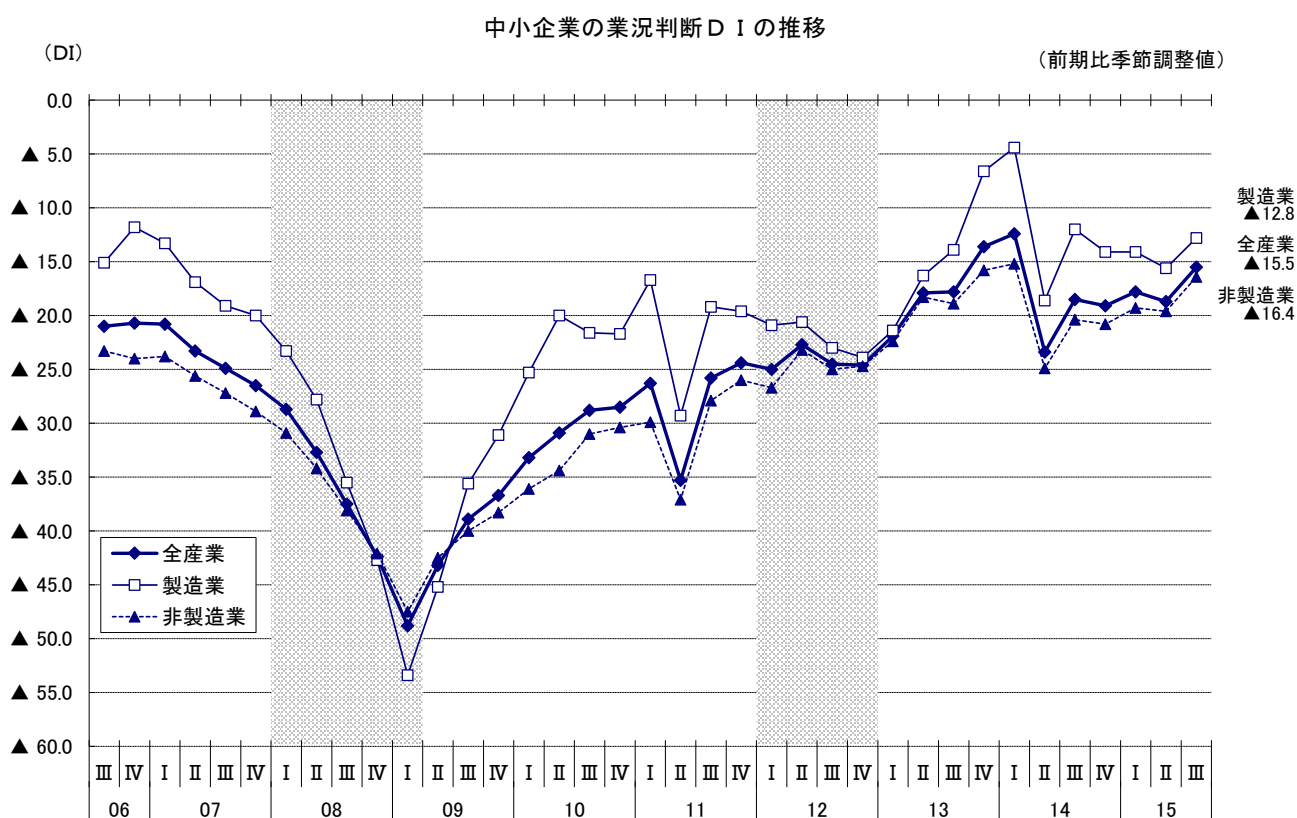
- (4) その他
- ・毎年4-6月期に、前年以前の季節調整値の入れ替えを行っている。
 - ・最新の長期時系列データは中小企業庁及び中小企業基盤整備機構のホームページで公表している。

1. 業況判断DI (12ページ参照)

(1) 全産業

2015年7-9月期の全産業の業況判断DIは、(前期▲18.7→) ▲15.5 (前期差3.2ポイント増) となり、マイナス幅が縮小した。

製造業の業況判断DIは、(前期▲15.6→) ▲12.8 (前期差2.8ポイント増) とマイナス幅が縮小した。非製造業の業況判断DIは、(前期▲19.6→) ▲16.4 (前期差3.2ポイント増) とマイナス幅が縮小した。

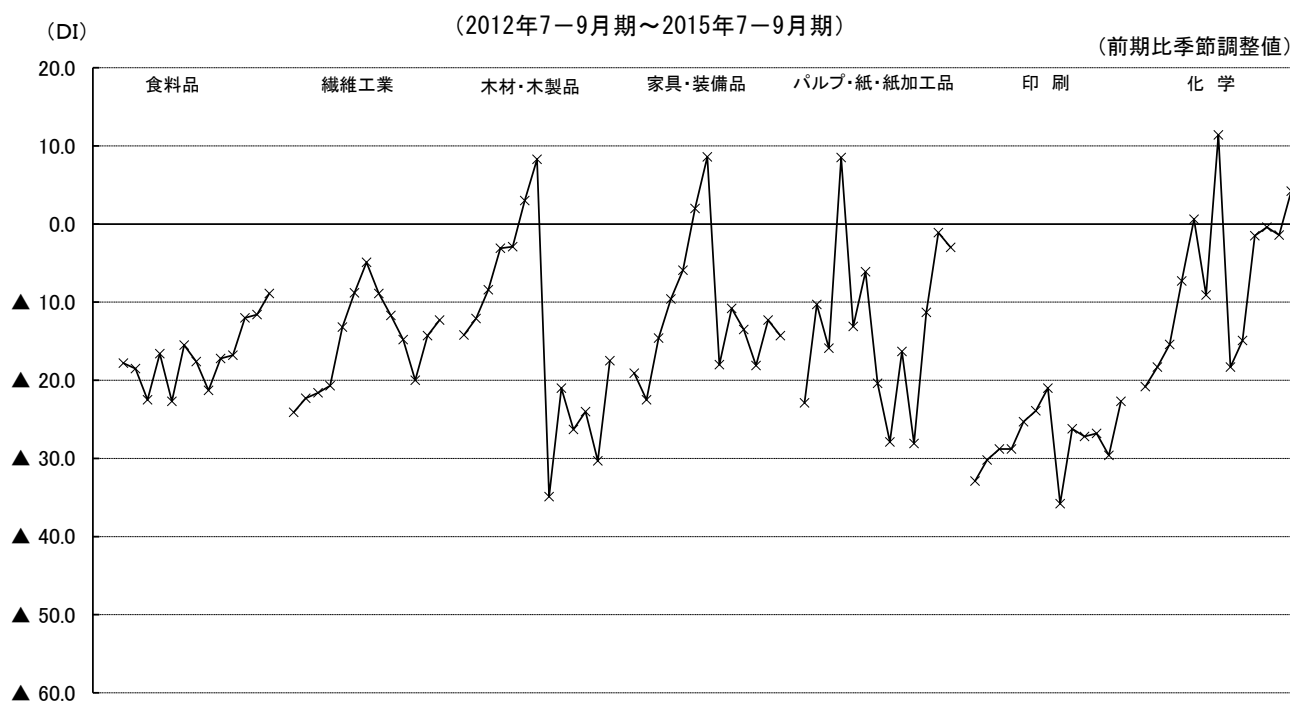


(2) 製造業

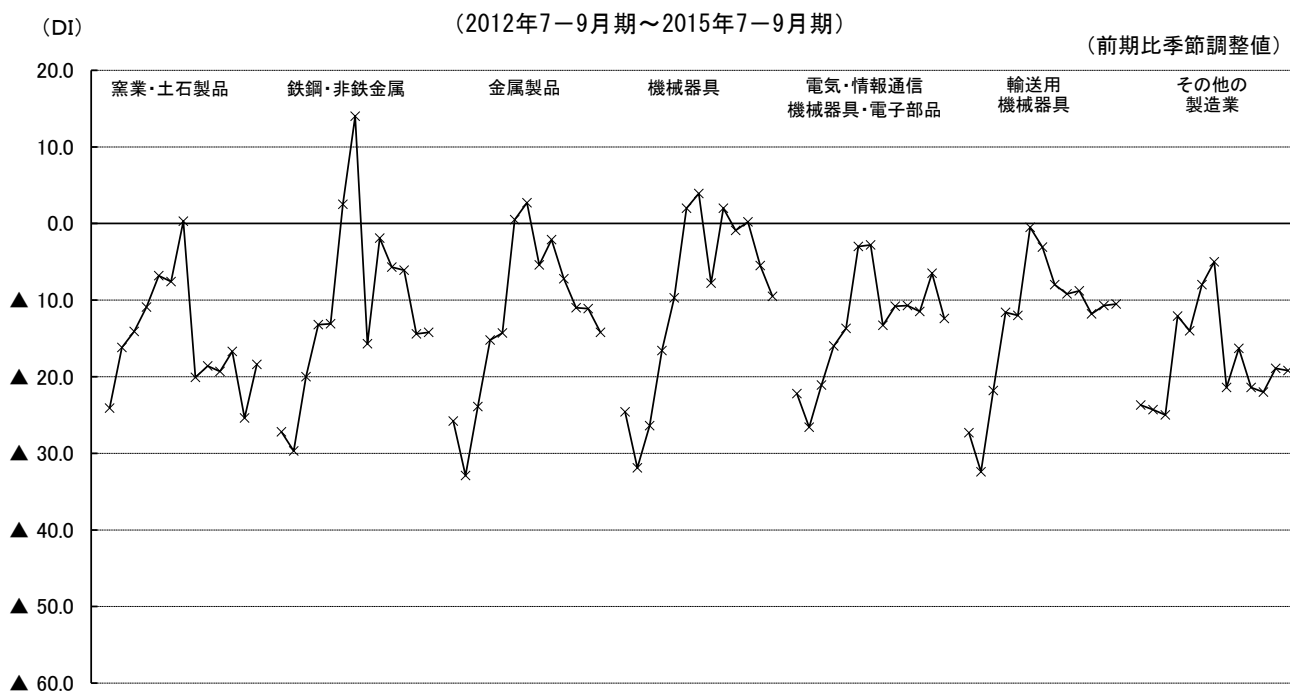
製造業の業況判断D Iは、（前期▲15.6→）▲12.8（前期差2.8ポイント増）とマイナス幅が縮小した。

製造業の14業種の内訳では、化学で4.2（前期差5.6ポイント増）とマイナスからプラスに転じ、木材・木製品で▲17.5（前期差12.8ポイント増）、窯業・土石製品で▲18.4（前期差7.0ポイント増）、印刷で▲22.7（前期差6.9ポイント増）、食料品で▲8.9（前期差2.7ポイント増）など7業種でマイナス幅が縮小し、電気・情報通信機械器具・電子部品で▲12.4（前期差▲5.9ポイント減）、機械器具で▲9.5（前期差▲4.0ポイント減）、金属製品で▲14.2（前期差▲3.1ポイント減）、家具・装備品で▲14.3（前期差▲2.0ポイント減）など6業種でマイナス幅が拡大した。

中小企業の製造業 業種別 業況判断D Iの推移(1)



中小企業の製造業 業種別 業況判断D Iの推移(2)

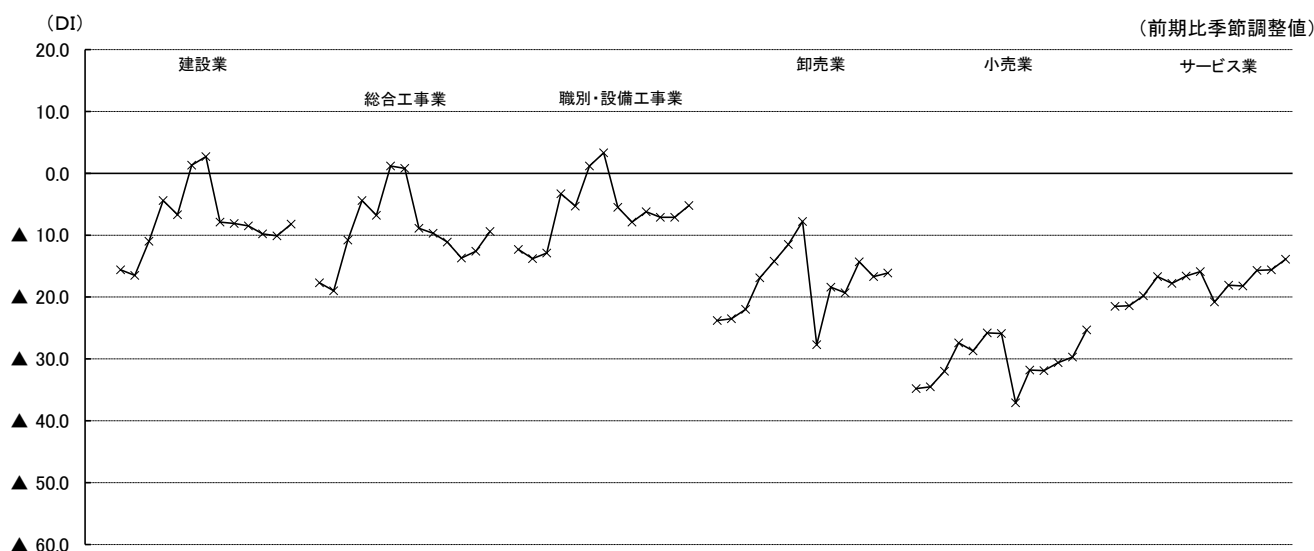


(3) 非製造業

非製造業の業況判断DIは、（前期▲19.6→）▲16.4（前期差3.2ポイント増）となり、マイナス幅が縮小した。

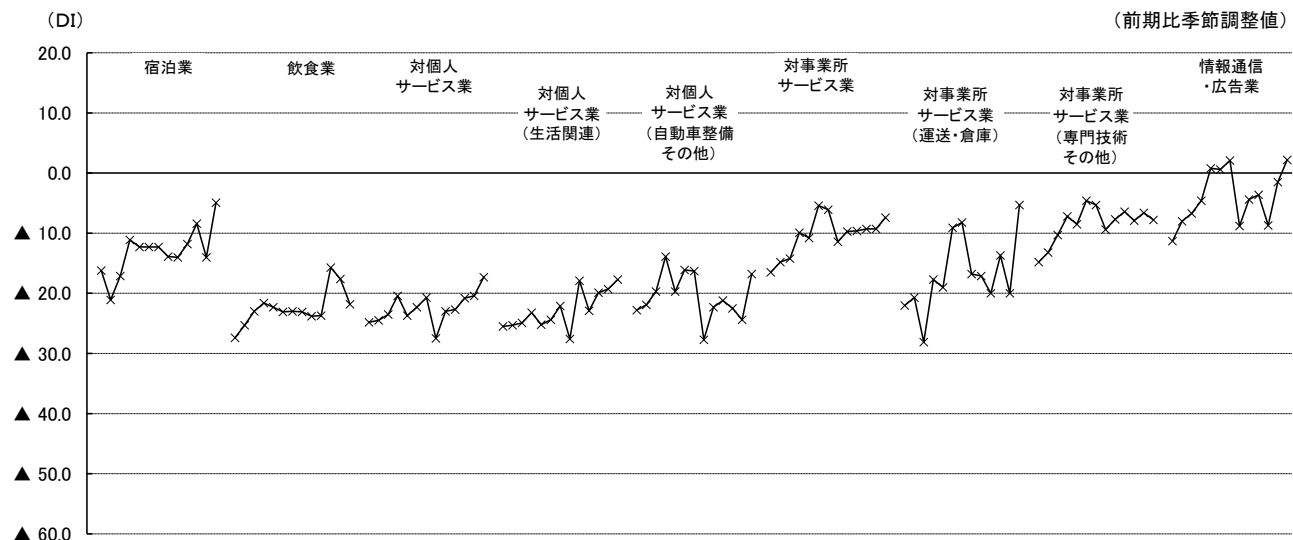
産業別に見ると、小売業で▲25.3（前期差4.4ポイント増）、建設業で▲8.2（前期差1.9ポイント増）、サービス業で▲13.9（前期差1.7ポイント増）、卸売業で▲16.1（前期差0.6ポイント増）といずれもマイナス幅が縮小した。

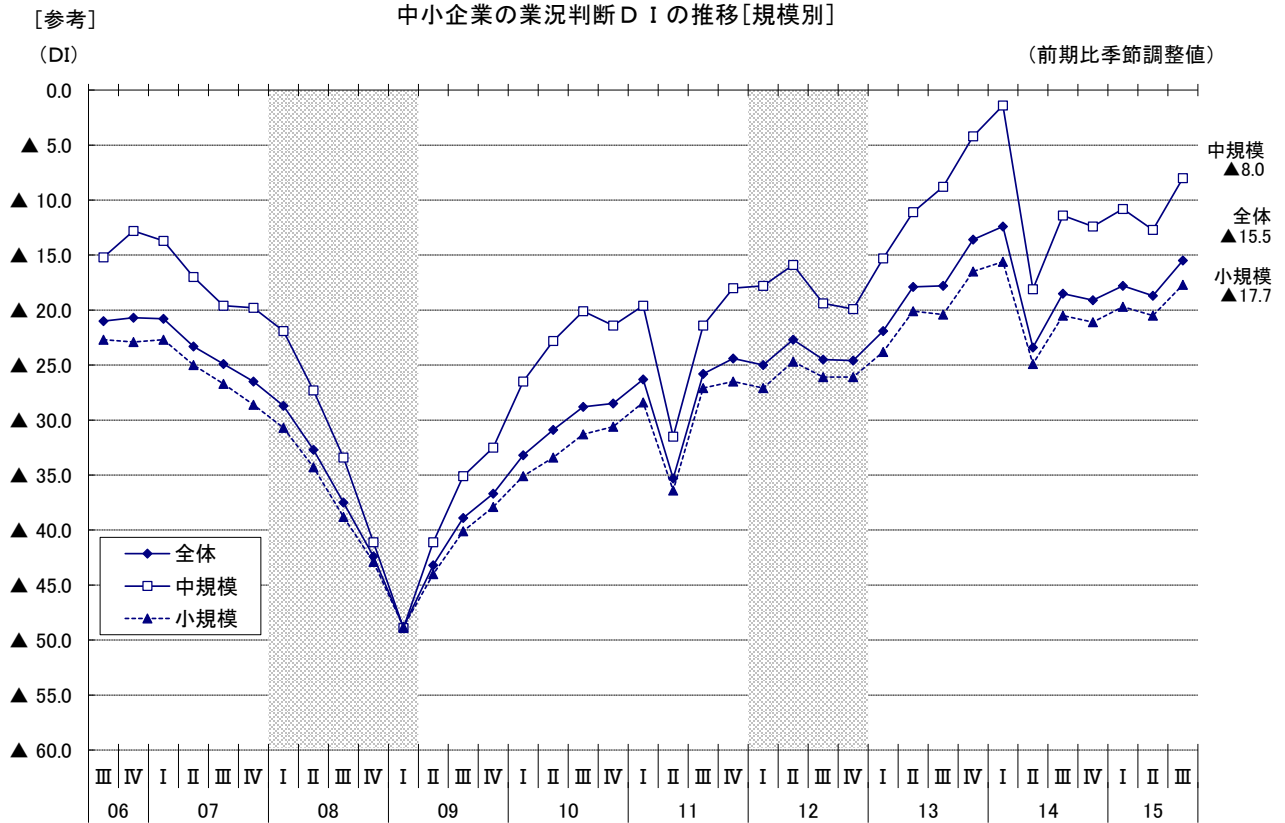
中小企業の非製造業 産業・業種別 業況判断DIの推移
（2012年7-9月期～2015年7-9月期）



サービス業の内訳では、情報通信・広告業で2.2（前期差3.7ポイント増）とマイナスからプラスに転じ、対事業所サービス業（運送・倉庫）で▲5.3（前期差14.7ポイント増）、宿泊業で▲4.9（前期差9.1ポイント増）、対個人サービス業（自動車整備その他）で▲16.8（前期差7.6ポイント増）など4業種でマイナス幅が縮小した。一方、飲食業で▲21.8（前期差▲4.2ポイント減）、対事業所サービス業（専門技術その他）で▲7.8（前期差▲1.2ポイント減）とマイナス幅が拡大した。

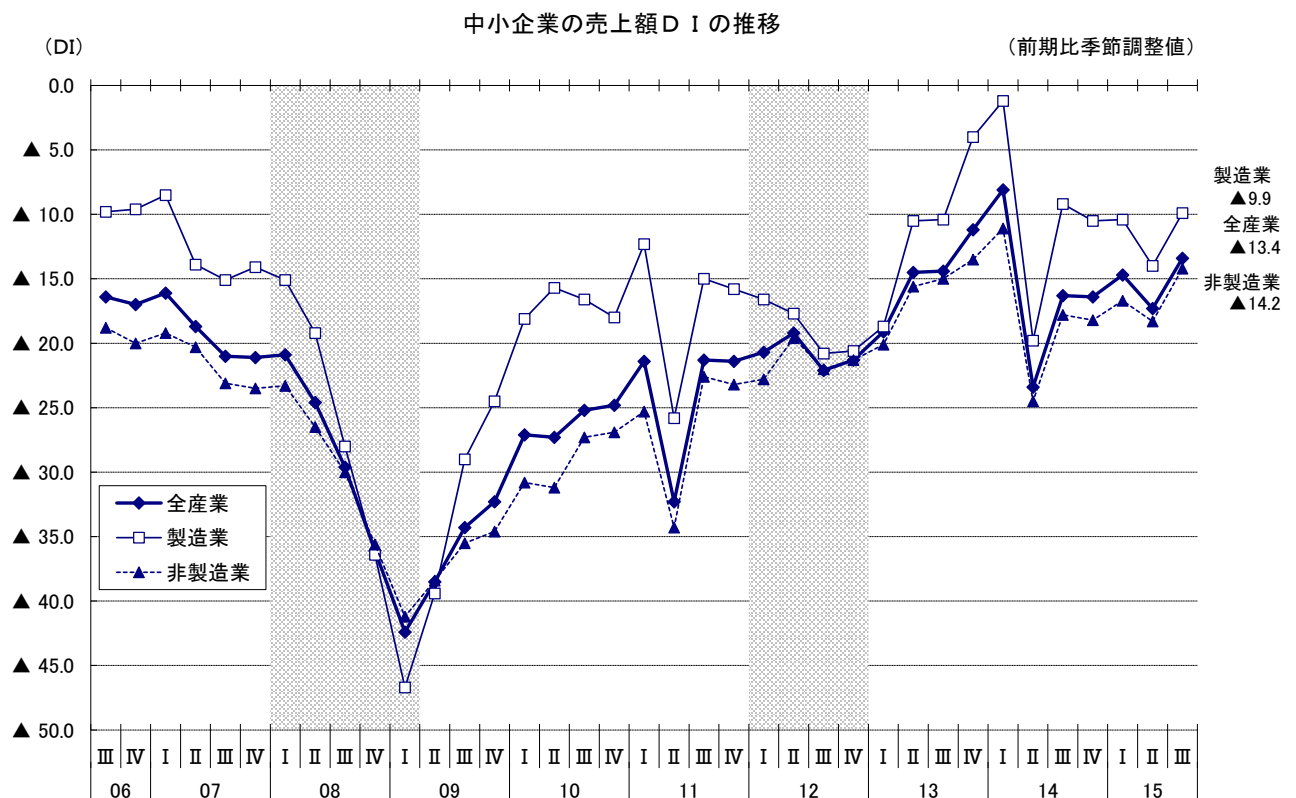
中小企業のサービス業 業種別 業況判断DIの推移
（2012年7-9月期～2015年7-9月期）





2. 売上額D I (13ページ参照)

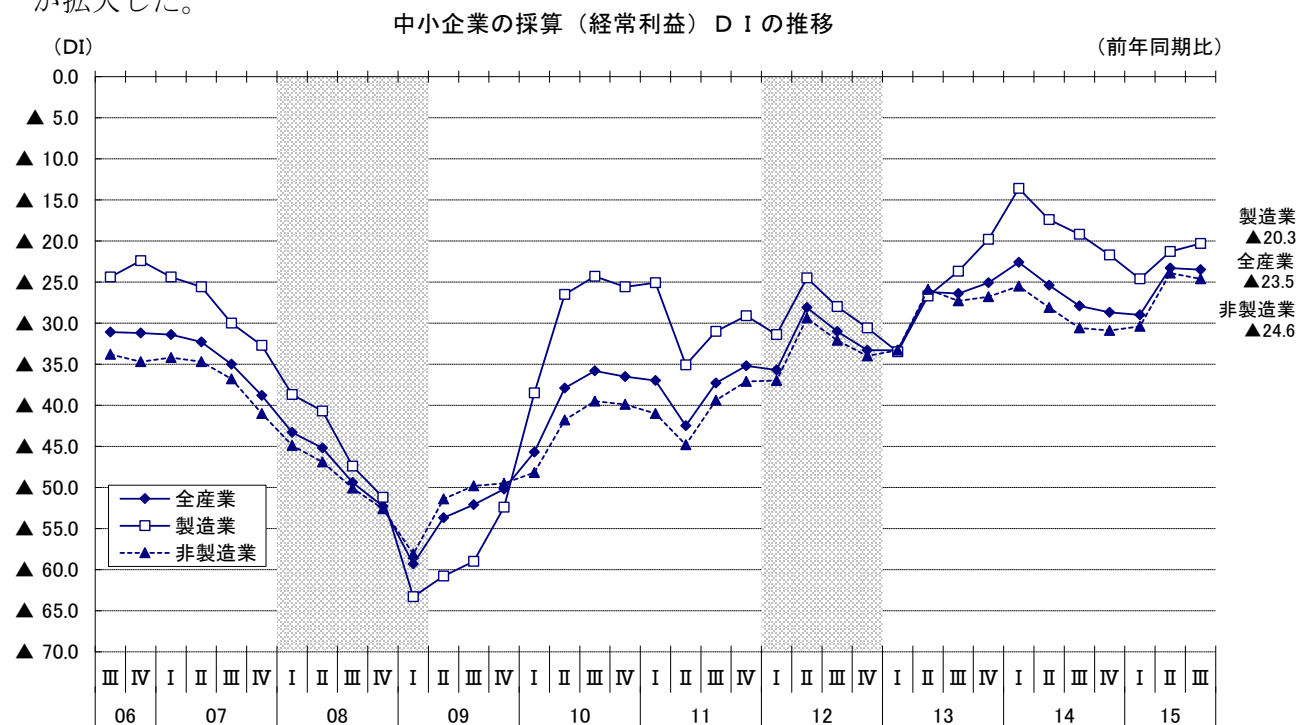
全産業の売上額D Iは、(前期▲17.3→) ▲13.4(前期差3.9ポイント増)とマイナス幅が縮小した。産業別に見ると、製造業で(前期▲14.0→) ▲9.9(前期差4.1ポイント増)、非製造業で(前期▲18.3→) ▲14.2(前期差4.1ポイント増)といずれもマイナス幅が縮小した。



3. 採算（経常利益）D I（14ページ参照）

全産業の採算（経常利益）D I（「好転」－「悪化」、前年同期比）は、（前期▲23.3→）▲23.5（前期差▲0.2ポイント減）とマイナス幅がやや拡大した。

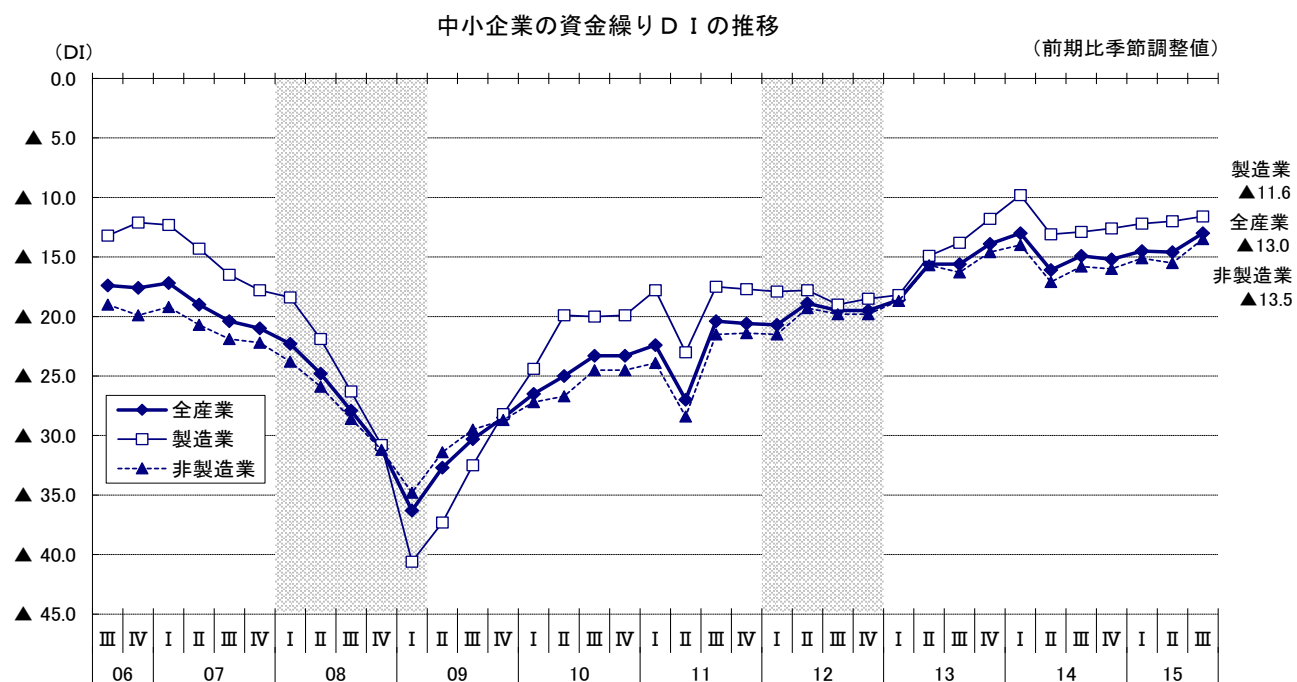
産業別に見ると、製造業で（前期▲21.3→）▲20.3（前期差1.0ポイント増）とマイナス幅が縮小し、非製造業で（前期▲23.9→）▲24.6（前期差▲0.7ポイント減）とマイナス幅が拡大した。



4. 資金繰り D I（14ページ参照）

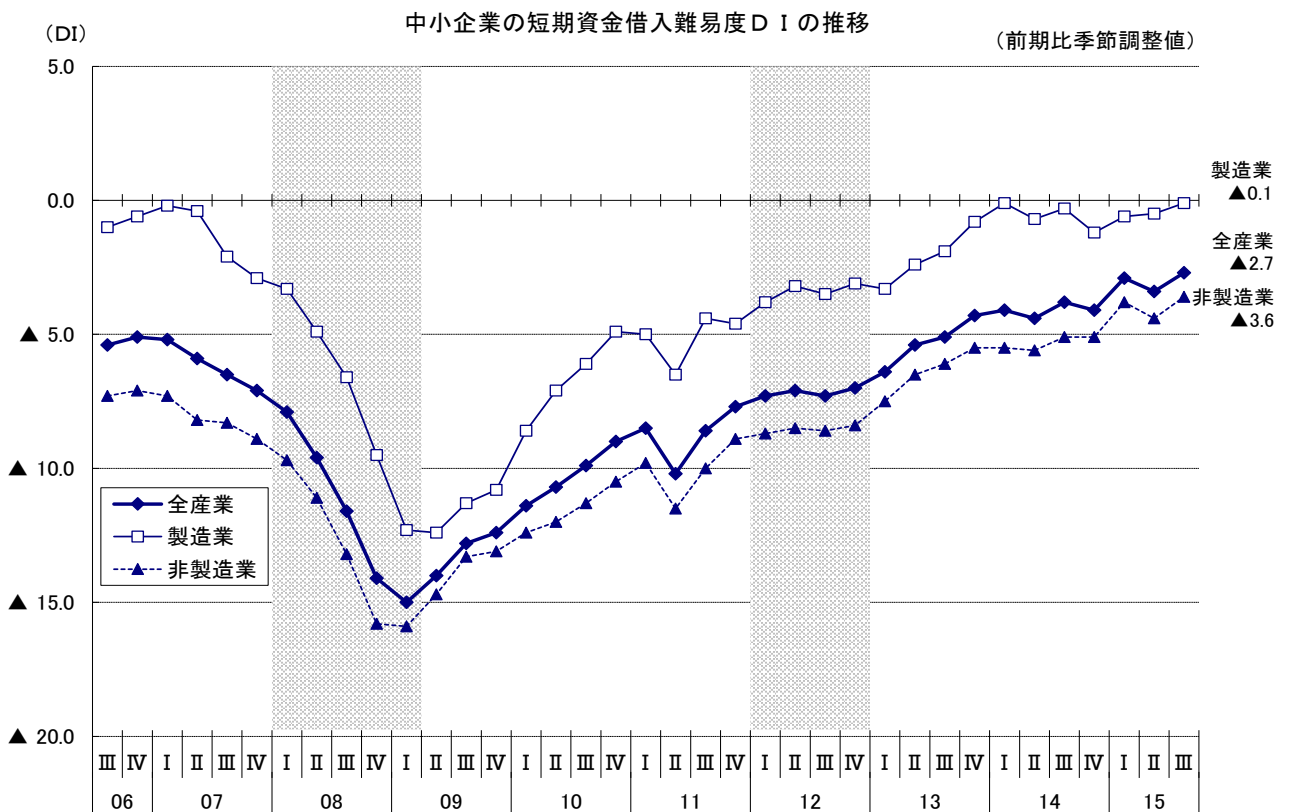
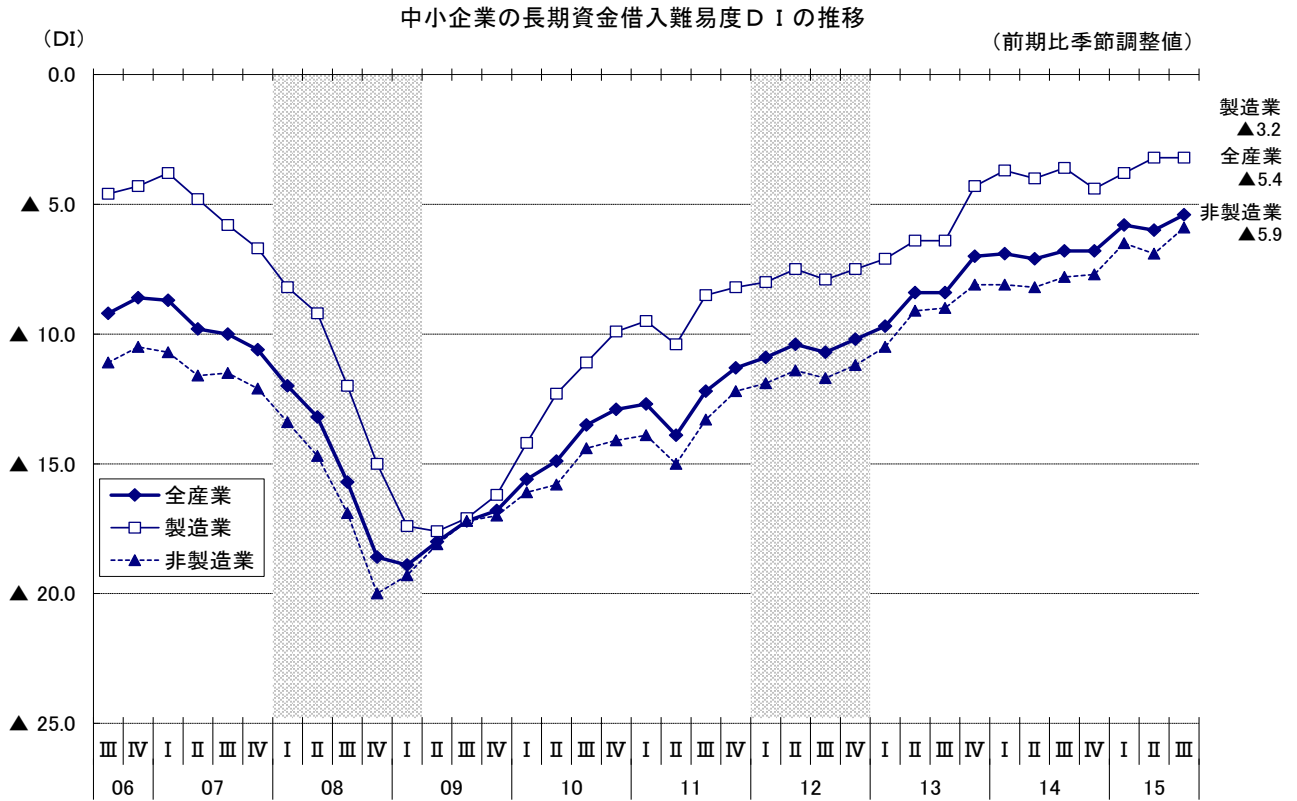
全産業の資金繰り D I は、（前期▲14.6→）▲13.0（前期差1.6ポイント増）とマイナス幅が縮小した。

産業別に見ると、製造業で（前期▲12.0→）▲11.6（前期差0.4ポイント増）、非製造業で（前期▲15.5→）▲13.5（前期差2.0ポイント増）といずれもマイナス幅が縮小した。



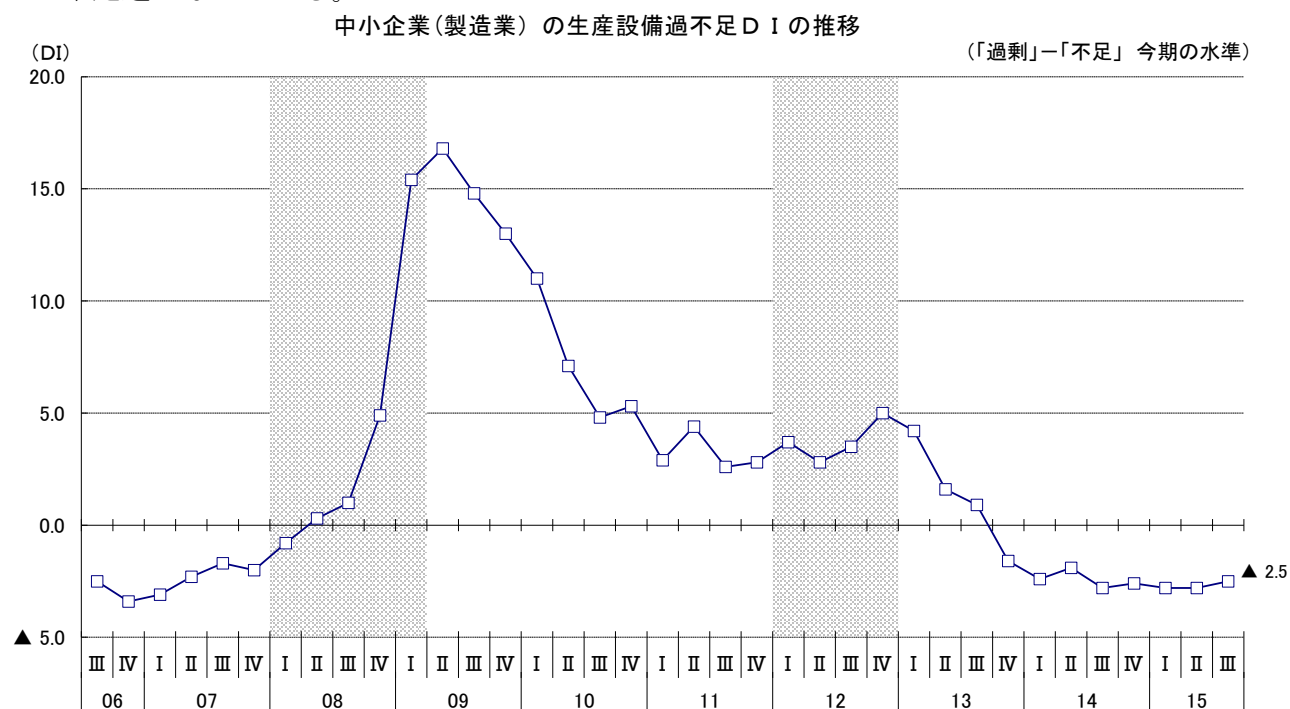
5. 借入難易度D I (14ページ参照)

全産業の長期資金借入難易度D Iは、(前期▲6.0→) ▲5.4(前期差0.6ポイント増)、全産業の短期資金借入難易度D Iは、(前期▲3.4→) ▲2.7(前期差0.7ポイント増)といずれもマイナス幅がやや縮小した。



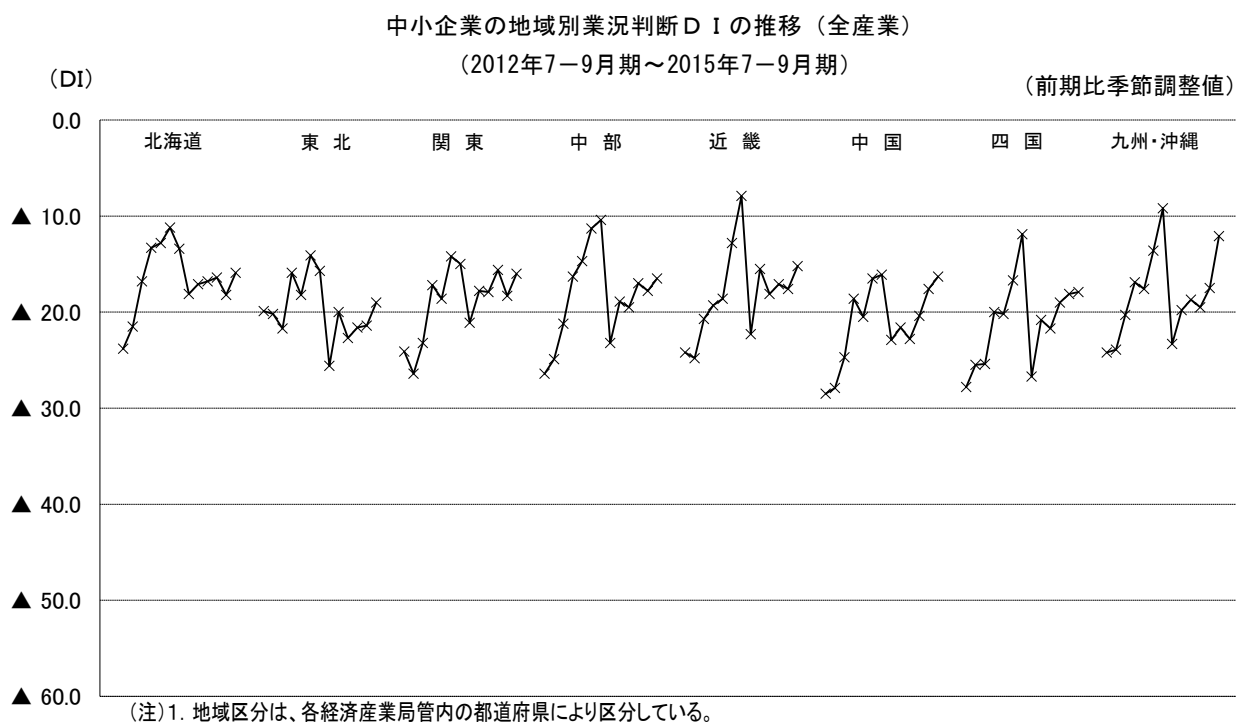
6. 生産設備過不足D I（15ページ参照）

製造業の生産設備過不足D I（「過剰」－「不足」、今期の水準）は、（前期▲2.8→）▲2.5（前期差0.3ポイント増）とマイナス幅がやや縮小した。13年10－12月期より8期連続して不足超となっている。



7. 地域別業況判断D I（16～19ページ参照）

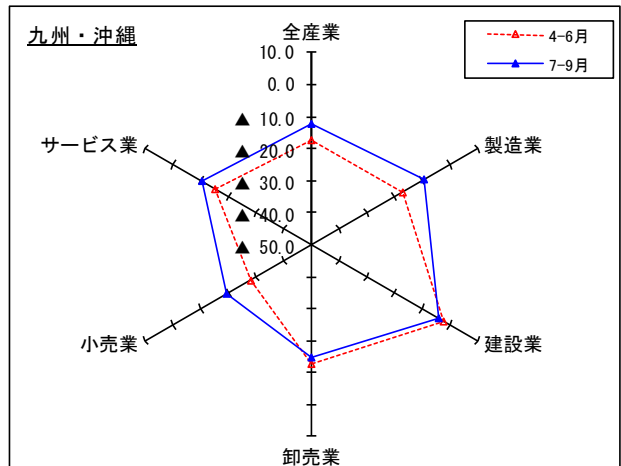
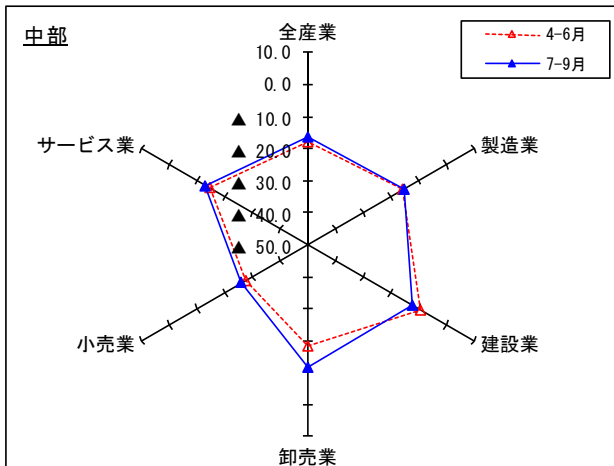
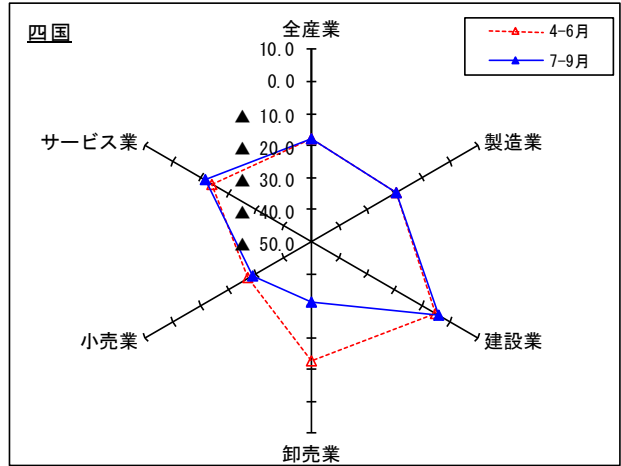
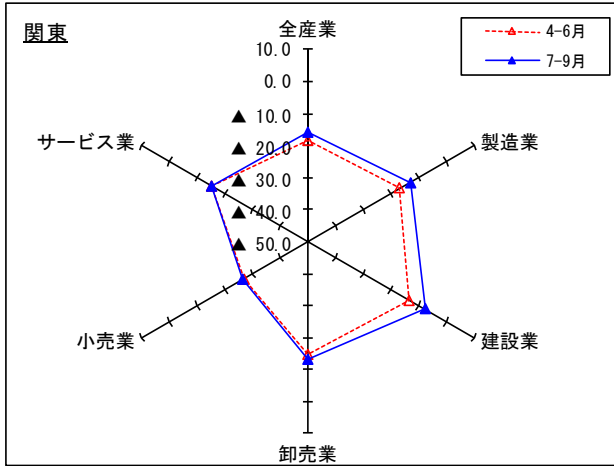
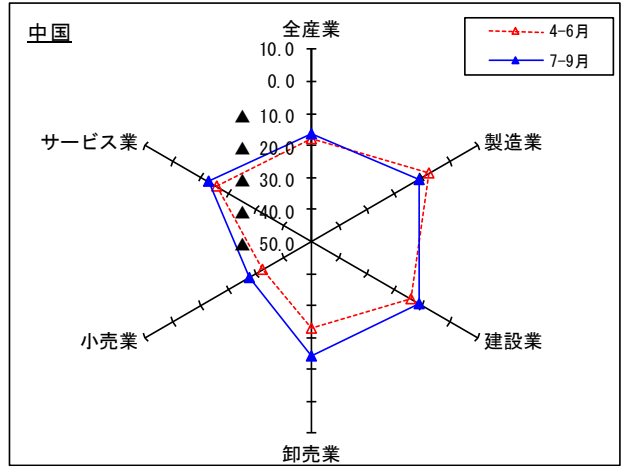
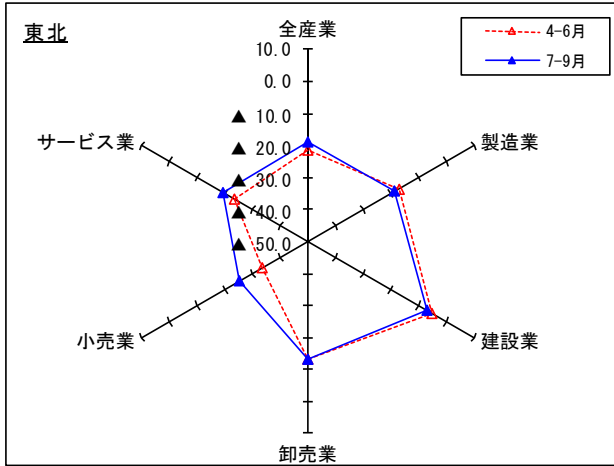
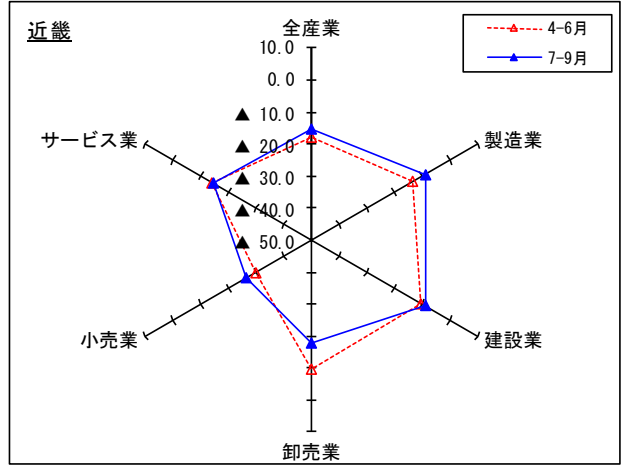
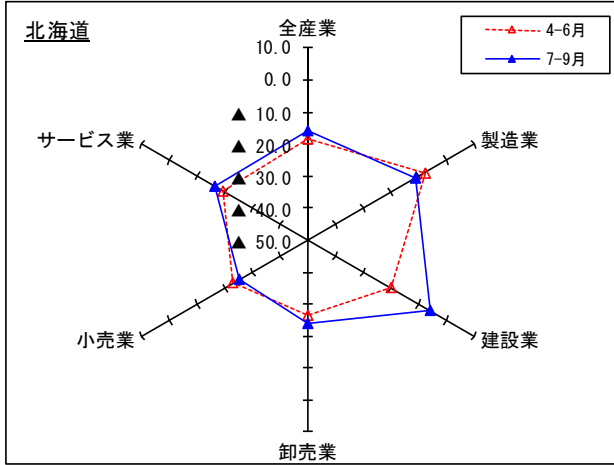
地域別の業況判断D I（全産業）は、九州・沖縄、東北、近畿、北海道、関東などすべての地域でマイナス幅が縮小した。



(注)1. 地域区分は、各経済産業局管内の都道府県により区分している。

2. 関東には、新潟、長野、山梨、静岡の各県、中部には、石川、富山の各県、近畿には、福井県を含む。九州・沖縄は、九州各県と沖縄県の合計。

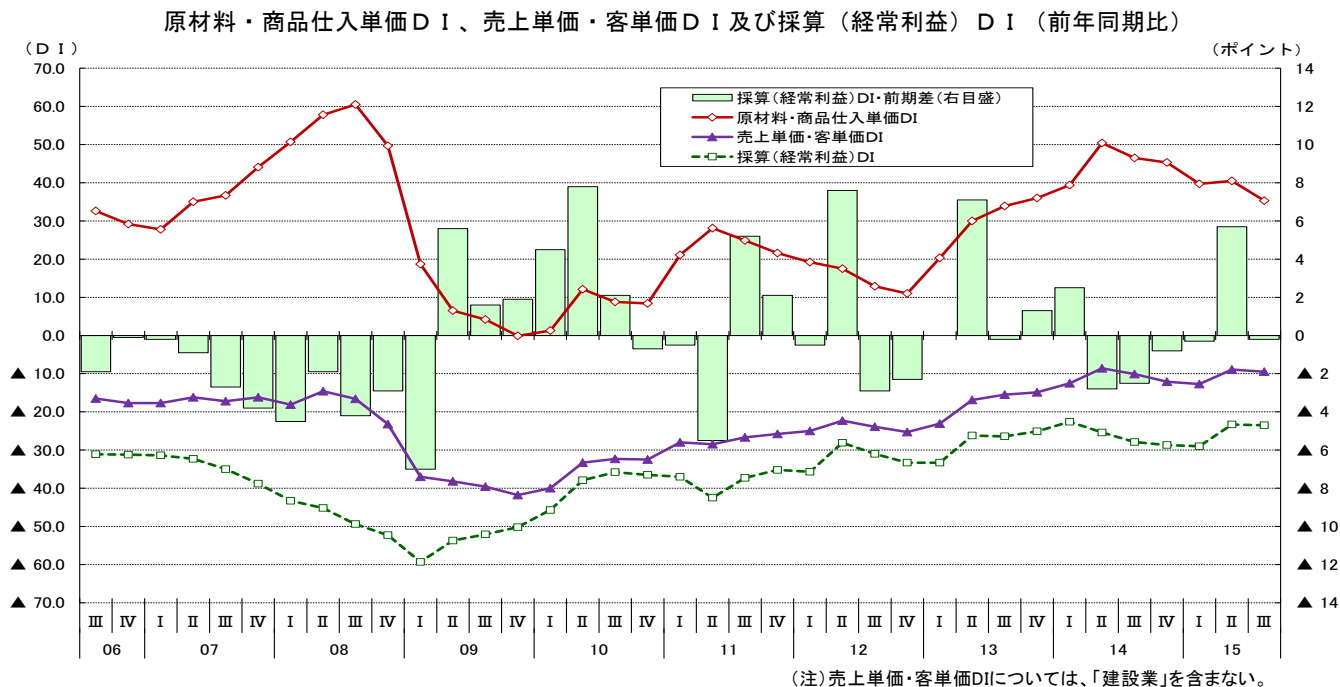
各地域における産業別の動向（業況判断DI・前期比季節調整値）



＜トピックス①＞ 原材料・商品仕入単価、売上単価と採算（経常利益）の各D Iの動きについて

今期の原材料・商品仕入単価D I（「上昇」－「低下」、前年同期比）は、（前期40.5→）35.3（前期差▲5.2ポイント減）とプラス幅が縮小したが、依然として高い水準にある。

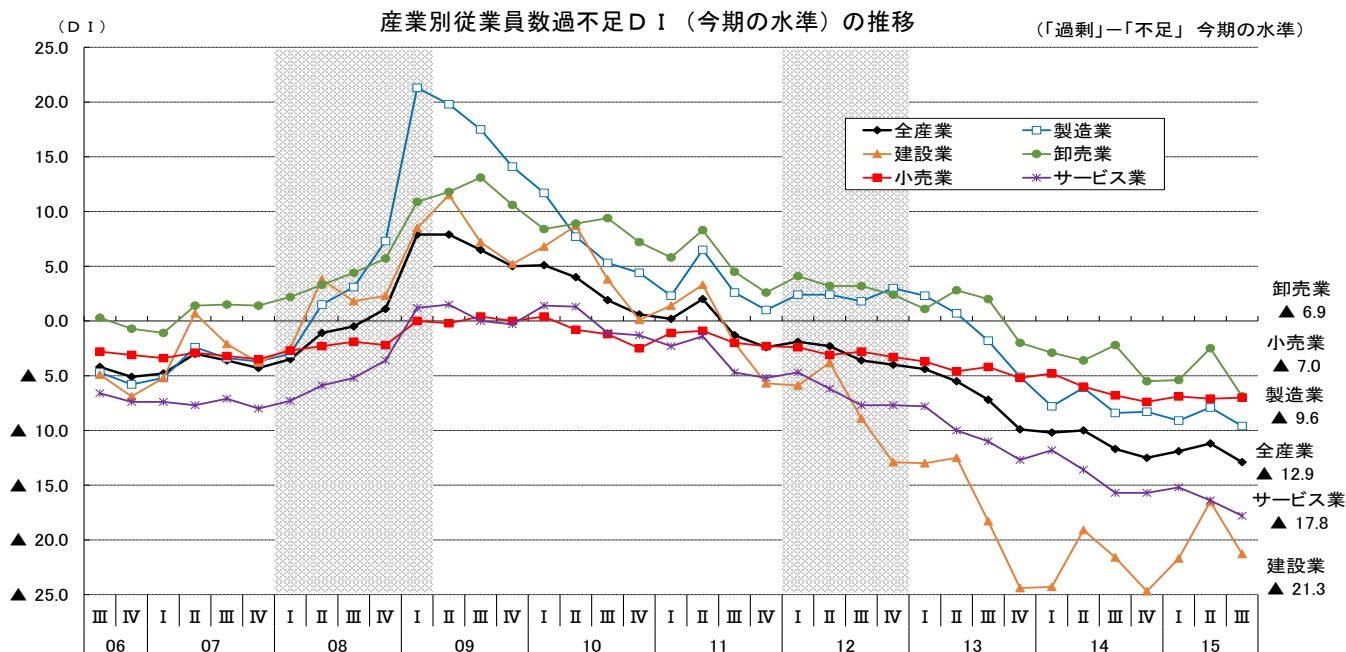
また、売上単価・客単価D I（同）で（前期▲8.9→）▲9.5（前期差▲0.6ポイント減）、採算（経常利益）D I（同）で（前期▲23.3→）▲23.5（前期差▲0.2ポイント減）といずれもマイナス幅がやや拡大した。



＜トピックス②＞ 従業員数過不足D I（今期の水準）の推移について

従業員数過不足D I（「過剰」－「不足」、今期の水準）は、（前期▲11.2→）▲12.9（前期差▲1.7ポイント減）と3期ぶりにマイナス幅が拡大し、不足感が強まっている。

産業別に見ると、小売業で（前期▲7.1→）▲7.0（前期差0.1ポイント増）とマイナス幅がやや縮小したもの、建設業で（前期▲16.5→）▲21.3（前期差▲4.8ポイント減）、卸売業で（前期▲2.5→）▲6.9（前期差▲4.4ポイント減）など4産業でマイナス幅が拡大した。



[調査対象企業のコメント]

- ・ 夏休み期間は、家族連れのお客様のおかげで売上は伸びている。その前後の団体が動く時期に、団体受け入れの宿泊施設が少なくなったため、売上減が見られる。日本人、外国人の長期滞在者は増えている。[対個人サービス業 北海道]
- ・ 砕石需要は旺盛で、工場は残業生産が続いている。売上げ、利益共に好調である。設備の老朽化が進んでおり、買替えを検討している。[窯業・土石製品 岩手]
- ・ 県内沿岸地域の復興により、鮮魚の取り扱いが増えたことで業況は良くなっている。また、人材確保難も一時よりは落ち着いてきたことも要因である。[対事業所サービス業 宮城]
- ・ 消費税増税後の住宅不況も一段落してきた。1年半後に消費税増税を控え、住宅メーカーは新築住宅受注の動きを強めている。[木材・木製品 福島]
- ・ 中国の需要が落ちたことと、主力品の携帯電話の代替時期が重なって年初と比較して低調となっている。携帯の代替が進めば、多少の回復は期待できると思っている。[電気・情報通信機械・電子部品 群馬]
- ・ 相次ぐメーカーの原材料価格の値上げが続いており、現状需要停滞、競争激化の中、価格転嫁が難しく利益確保が困難である。[印刷 千葉]
- ・ 昨年4月の消費税増税の影響から国内旅行における日本人の消費が大きく落こんでいて価格に転嫁できていないのが現状です。外国人旅行者の増加により客数は増えていますが、単価は下落しているため売上が増えません。[宿泊業 神奈川]
- ・ 猛暑のため、燃料系の需要が落ち込んでおり、売上げが減少している。原油価格が下落傾向にあるため、卸価格も下がっているが、円安もあり、その下がり具合がにぶい。諸々の物価も上昇しており、小売価格も下げづらい。[小売業 山梨]
- ・ 仕事の案件は、コンスタントにあるものの、人材確保が困難な為、売上増加につながらず横ばい状態が続いている。また借入等も簡単には出来ず、新しい事にも着手するのが難しい状況にある。[情報通信・広告業 静岡]
- ・ 輸出産業の低迷などにより影響が多い。将来性が見えていないところに不安を感じて設備投資は見合せている。[機械器具 富山]
- ・ オリンピック効果が出ており、各メーカーより引き合いが、増加している。2～3年続くのではと、予想されている。[輸送用機械器具 石川]
- ・ 国内市況は停滞していると感じるが、海外需要が少し回復してきた。但し替為の動向により大きく変動するので、大きく期待は出来ない。輸入資材の値上りによるコスト上昇が今後心配される。[卸売業 岐阜]
- ・ 例年より夏場の売上の落ち込みが少なく、売上は堅調である。8月に売り出された町プレミアム商品券が追風になっているように感じる。[小売業 愛知]
- ・ 北陸新幹線の影響も一段落して、6月、7月は客足が遠のいたが、夏休み期間に入り、学生合宿やスポーツ大会などもあり好調であった。福井国体などの影響もありスポーツ交流戦が多くなった。[宿泊業 福井]
- ・ 原材料のUP、製品売上高の減少で、収入が下がっている為、売上げの増える方法を検討する必要がある。[食料品 奈良]
- ・ 公共工事の減少により、新規の事業を考えてはいるが、本業の状況がよくないので、資金繰りが苦しい。[建設業 鳥取]
- ・ 原材料費の値上がりにより、採算が悪化している。今後最低賃金が引上げられると、それに伴い賃金を上げざるを得ないため、さらなる採算の悪化が予想される。[繊維工業 徳島]
- ・ 売上、客単価は増加しているが、それ以上にコーヒー生豆の仕入価格が上昇しており、非常に厳しい状況。[飲食店 香川]
- ・ 中韓で生産していたものが、円安により見積り依頼が活発になって来た。しかし未だ価格的には厳しく採算の合うものに絞って行く。[鉄鋼・非鉄金属 福岡]
- ・ 補助金によりサービス設備を充実させたことにより、客からも好評で、客単価、利益等上昇している。[対個人サービス業 鹿児島]

主要DI時系列表

1. 業況判断DI（「好転」-「悪化」 前期比季節調整値）

1-（1）全産業

産 業	2014年				2015年			前期差	2015年 10-12月見通し	今期と の差
	1-3月	4-6月	7-9月	10-12月	1-3月	4-6月	7-9月			
全産業	▲ 12.4	▲ 23.4	▲ 18.5	▲ 19.1	▲ 17.8	▲ 18.7	▲ 15.5	3.2	▲ 14.4	1.1
中規模	▲ 1.4	▲ 18.1	▲ 11.4	▲ 12.4	▲ 10.8	▲ 12.7	▲ 8.0	4.7	▲ 6.1	1.9
小規模	▲ 15.6	▲ 24.9	▲ 20.5	▲ 21.1	▲ 19.7	▲ 20.5	▲ 17.7	2.8	▲ 16.6	1.1
製造業	▲ 4.4	▲ 18.6	▲ 12.0	▲ 14.1	▲ 14.1	▲ 15.6	▲ 12.8	2.8	▲ 10.5	2.3
非製造業	▲ 15.2	▲ 24.9	▲ 20.4	▲ 20.8	▲ 19.3	▲ 19.6	▲ 16.4	3.2	▲ 15.6	0.8

1-（2）製造業

業 種	2014年				2015年			前期差	2015年 10-12月見通し	今期と の差
	1-3月	4-6月	7-9月	10-12月	1-3月	4-6月	7-9月			
食料品	▲ 17.6	▲ 21.3	▲ 17.2	▲ 16.8	▲ 12.0	▲ 11.6	▲ 8.9	2.7	▲ 3.9	5.0
繊維工業	▲ 4.9	▲ 8.9	▲ 11.7	▲ 14.8	▲ 20.0	▲ 14.3	▲ 12.3	2.0	▲ 12.7	▲ 0.4
木材・木製品	8.3	▲ 34.9	▲ 21.0	▲ 26.3	▲ 24.0	▲ 30.3	▲ 17.5	12.8	▲ 14.0	3.5
家具・装備品	8.6	▲ 18.0	▲ 10.8	▲ 13.5	▲ 18.1	▲ 12.3	▲ 14.3	▲ 2.0	▲ 13.7	0.6
パルプ・紙・紙加工品	▲ 20.4	▲ 27.9	▲ 16.3	▲ 28.1	▲ 11.3	▲ 1.1	▲ 3.0	▲ 1.9	▲ 4.0	▲ 1.0
印刷	▲ 21.0	▲ 35.8	▲ 26.2	▲ 27.2	▲ 26.8	▲ 29.6	▲ 22.7	6.9	▲ 25.2	▲ 2.5
化学	11.4	▲ 18.3	▲ 14.9	▲ 1.5	▲ 0.4	▲ 1.4	4.2	5.6	14.9	10.7
窯業・土石製品	0.3	▲ 20.1	▲ 18.6	▲ 19.3	▲ 16.7	▲ 25.4	▲ 18.4	7.0	▲ 18.2	0.2
鉄鋼・非鉄金属	14.0	▲ 15.7	▲ 1.9	▲ 5.7	▲ 6.1	▲ 14.4	▲ 14.2	0.2	▲ 8.3	5.9
金属製品	2.7	▲ 5.4	▲ 2.1	▲ 7.2	▲ 11.0	▲ 11.1	▲ 14.2	▲ 3.1	▲ 8.1	6.1
機械器具	3.9	▲ 7.8	2.0	▲ 0.9	0.2	▲ 5.5	▲ 9.5	▲ 4.0	▲ 9.3	0.2
電気・情報通信機械器具・電子部品	▲ 2.8	▲ 13.3	▲ 10.8	▲ 10.7	▲ 11.5	▲ 6.5	▲ 12.4	▲ 5.9	▲ 3.9	8.5
輸送用機械器具	▲ 3.1	▲ 8.0	▲ 9.2	▲ 8.8	▲ 11.8	▲ 10.7	▲ 10.5	0.2	▲ 8.6	1.9
その他の製造業	▲ 5.0	▲ 21.4	▲ 16.3	▲ 21.4	▲ 22.0	▲ 18.9	▲ 19.2	▲ 0.3	▲ 14.4	4.8

1-（3）非製造業

産 業・業 種	2014年				2015年			前期差	2015年 10-12月見通し	今期と の差
	1-3月	4-6月	7-9月	10-12月	1-3月	4-6月	7-9月			
建設業	2.7	▲ 7.9	▲ 8.1	▲ 8.5	▲ 9.8	▲ 10.1	▲ 8.2	1.9	▲ 13.7	▲ 5.5
総合工事業	0.8	▲ 8.9	▲ 9.7	▲ 11.1	▲ 13.7	▲ 12.6	▲ 9.4	3.2	▲ 17.0	▲ 7.6
職別・設備工事業	3.3	▲ 5.5	▲ 7.9	▲ 6.2	▲ 7.1	▲ 7.1	▲ 5.2	1.9	▲ 9.8	▲ 4.6
卸売業	▲ 7.8	▲ 27.7	▲ 18.4	▲ 19.3	▲ 14.3	▲ 16.7	▲ 16.1	0.6	▲ 9.7	6.4
小売業	▲ 25.9	▲ 37.1	▲ 31.8	▲ 31.9	▲ 30.6	▲ 29.7	▲ 25.3	4.4	▲ 24.2	1.1
サービス業	▲ 15.9	▲ 20.8	▲ 18.1	▲ 18.2	▲ 15.7	▲ 15.6	▲ 13.9	1.7	▲ 11.2	2.7
宿泊業	▲ 12.3	▲ 13.9	▲ 14.0	▲ 11.8	▲ 8.4	▲ 14.0	▲ 4.9	9.1	▲ 9.1	▲ 4.2
飲食業	▲ 23.0	▲ 23.1	▲ 23.8	▲ 23.7	▲ 15.7	▲ 17.6	▲ 21.8	▲ 4.2	▲ 16.1	5.7
対個人サービス業	▲ 20.7	▲ 27.5	▲ 23.0	▲ 22.7	▲ 20.8	▲ 20.4	▲ 17.3	3.1	▲ 15.3	2.0
対個人サービス業 （生活関連）	▲ 22.1	▲ 27.6	▲ 17.9	▲ 22.9	▲ 19.9	▲ 19.3	▲ 17.7	1.6	▲ 12.6	5.1
対個人サービス業 （自動車整備その他）	▲ 16.3	▲ 27.7	▲ 22.3	▲ 21.2	▲ 22.5	▲ 24.4	▲ 16.8	7.6	▲ 18.0	▲ 1.2
対事業所サービス業	▲ 6.1	▲ 11.4	▲ 9.7	▲ 9.6	▲ 9.3	▲ 9.3	▲ 7.4	1.9	▲ 4.4	3.0
対事業所サービス業 （運送・倉庫）	▲ 8.2	▲ 16.8	▲ 17.1	▲ 20.0	▲ 13.7	▲ 20.0	▲ 5.3	14.7	▲ 4.1	1.2
対事業所サービス業 （専門技術その他）	▲ 5.3	▲ 9.4	▲ 7.7	▲ 6.4	▲ 7.9	▲ 6.6	▲ 7.8	▲ 1.2	▲ 2.5	5.3
情報通信・広告業	2.1	▲ 8.8	▲ 4.4	▲ 3.6	▲ 8.7	▲ 1.5	2.2	3.7	8.9	6.7

2. -(1) 売上額DI (「増加」-「減少」 前期比季節調整値)

産 業	2014年				2015年			前期差
	1-3月	4-6月	7-9月	10-12月	1-3月	4-6月	7-9月	
全産業	▲ 8.1	▲ 23.4	▲ 16.3	▲ 16.4	▲ 14.7	▲ 17.3	▲ 13.4	3.9
製造業	▲ 1.2	▲ 19.8	▲ 9.2	▲ 10.5	▲ 10.4	▲ 14.0	▲ 9.9	4.1
非製造業	▲ 11.1	▲ 24.5	▲ 17.8	▲ 18.2	▲ 16.7	▲ 18.3	▲ 14.2	4.1
建設業	8.1	▲ 9.4	▲ 7.1	▲ 8.0	▲ 10.4	▲ 12.1	▲ 8.1	4.0
卸売業	▲ 3.2	▲ 34.8	▲ 12.3	▲ 16.0	▲ 11.7	▲ 15.0	▲ 10.7	4.3
小売業	▲ 20.1	▲ 37.6	▲ 28.1	▲ 28.1	▲ 27.0	▲ 26.3	▲ 21.5	4.8
サービス業	▲ 13.3	▲ 17.8	▲ 15.9	▲ 15.2	▲ 12.4	▲ 14.7	▲ 12.1	2.6

2. -(2) 売上単価・客単価DI (「上昇」-「低下」 前期比季節調整値)

産 業	2014年				2015年			前期差
	1-3月	4-6月	7-9月	10-12月	1-3月	4-6月	7-9月	
全産業	▲ 10.1	▲ 10.9	▲ 11.3	▲ 11.8	▲ 11.0	▲ 10.6	▲ 9.4	1.2
製造業	▲ 2.6	▲ 1.7	▲ 3.5	▲ 3.8	▲ 3.5	▲ 4.6	▲ 3.1	1.5
非製造業	▲ 13.1	▲ 14.5	▲ 14.3	▲ 15.0	▲ 14.0	▲ 12.9	▲ 11.9	1.0
卸売業	5.5	2.7	3.9	4.7	4.2	8.2	4.6	▲ 3.6
小売業	▲ 19.9	▲ 25.1	▲ 23.9	▲ 25.1	▲ 25.9	▲ 21.8	▲ 19.8	2.0
サービス業	▲ 11.7	▲ 9.6	▲ 10.5	▲ 10.9	▲ 8.3	▲ 10.4	▲ 8.7	1.7

2. -(3) 売上単価・客単価DI (「上昇」-「低下」 前年同期比)

産 業	2014年				2015年			前期差	2015年 10-12月見通し	今期と の差
	1-3月	4-6月	7-9月	10-12月	1-3月	4-6月	7-9月			
全産業	▲ 12.5	▲ 8.6	▲ 10.1	▲ 12.1	▲ 12.7	▲ 8.9	▲ 9.5	▲ 0.6	▲ 10.2	▲ 0.7
製造業	▲ 2.7	1.1	1.1	▲ 0.9	▲ 1.9	▲ 1.4	▲ 1.5	▲ 0.1	▲ 3.7	▲ 2.2
非製造業	▲ 16.5	▲ 12.4	▲ 14.5	▲ 16.5	▲ 16.9	▲ 11.9	▲ 12.6	▲ 0.7	▲ 12.7	▲ 0.1
卸売業	9.0	11.8	8.8	8.6	10.4	14.3	10.0	▲ 4.3	8.5	▲ 1.5
小売業	▲ 23.5	▲ 24.6	▲ 28.0	▲ 30.5	▲ 32.0	▲ 24.0	▲ 23.3	0.7	▲ 22.6	0.7
サービス業	▲ 16.0	▲ 7.7	▲ 8.6	▲ 10.5	▲ 10.5	▲ 7.5	▲ 8.7	▲ 1.2	▲ 9.2	▲ 0.5

3. 原材料・商品仕入単価DI (「上昇」-「低下」 前年同期比)

産 業	2014年				2015年			前期差	2015年 10-12月見通し	今期と の差
	1-3月	4-6月	7-9月	10-12月	1-3月	4-6月	7-9月			
全産業	39.4	50.4	46.5	45.3	39.7	40.5	35.3	▲ 5.2	29.3	▲ 6.0
製造業	52.9	56.9	53.1	53.3	47.5	48.2	40.7	▲ 7.5	32.8	▲ 7.9
非製造業	35.2	48.2	44.5	42.8	37.2	37.9	33.4	▲ 4.5	28.1	▲ 5.3
建設業	57.4	64.7	60.5	58.5	52.0	48.8	42.4	▲ 6.4	35.8	▲ 6.6
卸売業	41.8	48.5	42.9	46.4	45.7	48.5	45.1	▲ 3.4	38.2	▲ 6.9
小売業	22.9	36.6	32.4	31.5	26.4	28.0	25.1	▲ 2.9	21.3	▲ 3.8
サービス業	34.4	50.5	48.0	44.6	38.2	39.5	34.2	▲ 5.3	28.5	▲ 5.7

4. 在庫水準DI (「過剰」-「不足」 今期の水準)

産 業	2014年				2015年			前期差
	1-3月	4-6月	7-9月	10-12月	1-3月	4-6月	7-9月	
全産業	7.3	9.0	8.6	8.2	8.4	8.9	8.0	▲ 0.9
製造業	2.0	4.0	4.8	3.7	4.6	4.4	4.6	0.2
非製造業	11.2	12.7	11.6	11.5	11.2	12.3	10.5	▲ 1.8
卸売業	16.2	16.1	18.1	14.2	15.8	18.7	14.3	▲ 4.4
小売業	9.8	11.8	9.8	10.8	10.0	10.7	9.5	▲ 1.2

5. 採算(経常利益)DI (「好転」-「悪化」 前年同期比)

産 業	2014年				2015年			前期差	2015年 10-12月見通し	今期と の差
	1-3月	4-6月	7-9月	10-12月	1-3月	4-6月	7-9月			
全産業	▲ 22.6	▲ 25.4	▲ 27.9	▲ 28.7	▲ 29.0	▲ 23.3	▲ 23.5	▲ 0.2	▲ 21.9	1.6
製造業	▲ 13.6	▲ 17.4	▲ 19.2	▲ 21.7	▲ 24.6	▲ 21.3	▲ 20.3	1.0	▲ 18.8	1.5
非製造業	▲ 25.5	▲ 28.1	▲ 30.6	▲ 30.9	▲ 30.4	▲ 23.9	▲ 24.6	▲ 0.7	▲ 22.9	1.7
建設業	▲ 10.2	▲ 12.0	▲ 18.0	▲ 18.5	▲ 21.0	▲ 19.7	▲ 21.2	▲ 1.5	▲ 21.0	0.2
卸売業	▲ 14.0	▲ 25.7	▲ 28.4	▲ 28.1	▲ 27.4	▲ 20.0	▲ 21.7	▲ 1.7	▲ 17.3	4.4
小売業	▲ 33.2	▲ 39.4	▲ 41.8	▲ 41.6	▲ 40.9	▲ 32.2	▲ 32.7	▲ 0.5	▲ 31.0	1.7
サービス業	▲ 28.1	▲ 26.3	▲ 27.4	▲ 28.2	▲ 26.5	▲ 20.1	▲ 20.1	0.0	▲ 18.5	1.6

6. 資金繰りDI (「好転」-「悪化」 前期比季節調整値)

産 業	2014年				2015年			前期差
	1-3月	4-6月	7-9月	10-12月	1-3月	4-6月	7-9月	
全産業	▲ 13.0	▲ 16.1	▲ 14.9	▲ 15.2	▲ 14.5	▲ 14.6	▲ 13.0	1.6
製造業	▲ 9.8	▲ 13.1	▲ 12.9	▲ 12.6	▲ 12.2	▲ 12.0	▲ 11.6	0.4
非製造業	▲ 14.0	▲ 17.1	▲ 15.8	▲ 16.0	▲ 15.1	▲ 15.5	▲ 13.5	2.0
建設業	▲ 2.8	▲ 5.9	▲ 7.1	▲ 8.2	▲ 7.7	▲ 7.6	▲ 8.1	▲ 0.5
卸売業	▲ 8.2	▲ 13.2	▲ 12.9	▲ 12.4	▲ 10.7	▲ 9.5	▲ 8.4	1.1
小売業	▲ 20.4	▲ 26.1	▲ 24.6	▲ 23.6	▲ 22.8	▲ 23.5	▲ 20.4	3.1
サービス業	▲ 14.0	▲ 15.3	▲ 13.4	▲ 14.0	▲ 12.4	▲ 13.7	▲ 11.6	2.1

7. 借入難易度 (「容易」-「困難」 前期比季節調整値)

(上段:長期資金、下段:短期資金)

産 業	2014年				2015年			前期差	2015年 10-12月見通し	今期と の差
	1-3月	4-6月	7-9月	10-12月	1-3月	4-6月	7-9月			
全産業	▲ 6.9	▲ 7.1	▲ 6.8	▲ 6.8	▲ 5.8	▲ 6.0	▲ 5.4	0.6	▲ 6.5	▲ 1.1
	▲ 4.1	▲ 4.4	▲ 3.8	▲ 4.1	▲ 2.9	▲ 3.4	▲ 2.7	0.7	▲ 4.3	▲ 1.6
製造業	▲ 3.7	▲ 4.0	▲ 3.6	▲ 4.4	▲ 3.8	▲ 3.2	▲ 3.2	0.0	▲ 4.5	▲ 1.3
	▲ 0.1	▲ 0.7	▲ 0.3	▲ 1.2	▲ 0.6	▲ 0.5	▲ 0.1	0.4	▲ 1.7	▲ 1.6
非製造業	▲ 8.1	▲ 8.2	▲ 7.8	▲ 7.7	▲ 6.5	▲ 6.9	▲ 5.9	1.0	▲ 7.3	▲ 1.4
	▲ 5.5	▲ 5.6	▲ 5.1	▲ 5.1	▲ 3.8	▲ 4.4	▲ 3.6	0.8	▲ 5.2	▲ 1.6
建設業	▲ 2.0	▲ 1.0	▲ 0.1	▲ 0.6	0.7	▲ 0.1	▲ 1.6	▲ 1.5	▲ 3.7	▲ 2.1
	1.6	2.0	3.3	2.4	3.8	2.0	1.5	▲ 0.5	▲ 0.6	▲ 2.1
卸売業	▲ 4.0	▲ 4.1	▲ 3.6	▲ 5.3	0.1	▲ 2.9	▲ 1.2	1.7	▲ 2.9	▲ 1.7
	▲ 0.7	▲ 0.8	0.4	▲ 0.3	2.1	0.8	1.2	0.4	▲ 0.3	▲ 1.5
小売業	▲ 12.1	▲ 12.7	▲ 13.0	▲ 12.2	▲ 11.5	▲ 10.2	▲ 9.3	0.9	▲ 10.7	▲ 1.4
	▲ 9.8	▲ 10.8	▲ 10.0	▲ 10.1	▲ 9.3	▲ 8.0	▲ 6.5	1.5	▲ 8.7	▲ 2.2
サービス業	▲ 8.4	▲ 8.6	▲ 8.4	▲ 7.9	▲ 7.1	▲ 8.1	▲ 6.5	1.6	▲ 7.2	▲ 0.7
	▲ 6.7	▲ 6.2	▲ 6.3	▲ 5.8	▲ 4.4	▲ 5.4	▲ 4.6	0.8	▲ 5.5	▲ 0.9

8. 従業員数DI (「増加」-「減少」 前年同期比)

産 業	2014年				2015年			前期差	2015年 10-12月見通し	今期と の差
	1-3月	4-6月	7-9月	10-12月	1-3月	4-6月	7-9月			
全産業	▲ 3.1	▲ 1.0	▲ 2.3	▲ 2.6	▲ 4.2	▲ 2.0	▲ 3.0	▲ 1.0	▲ 1.9	1.1
製造業	▲ 1.6	2.5	▲ 0.3	▲ 0.8	▲ 1.8	▲ 0.2	▲ 1.3	▲ 1.1	▲ 0.4	0.9
非製造業	▲ 3.6	▲ 2.1	▲ 3.0	▲ 3.2	▲ 5.0	▲ 2.8	▲ 3.6	▲ 0.8	▲ 2.4	1.2
建設業	1.0	2.0	1.3	▲ 0.1	▲ 2.7	▲ 0.2	▲ 1.5	▲ 1.3	▲ 2.0	▲ 0.5
卸売業	▲ 0.8	▲ 0.1	▲ 0.8	▲ 0.7	▲ 2.9	1.0	▲ 2.1	▲ 3.1	0.6	2.7
小売業	▲ 4.5	▲ 4.5	▲ 5.4	▲ 4.9	▲ 5.9	▲ 3.8	▲ 5.0	▲ 1.2	▲ 3.9	1.1
サービス業	▲ 5.5	▲ 2.7	▲ 3.5	▲ 4.0	▲ 5.6	▲ 3.9	▲ 3.5	0.4	▲ 1.9	1.6

9. 従業員数過不足DI（「過剰」-「不足」 今期の水準）

産 業	2014年				2015年			前期差
	1-3月	4-6月	7-9月	10-12月	1-3月	4-6月	7-9月	
全産業	▲ 10.2	▲ 10.0	▲ 11.7	▲ 12.5	▲ 11.9	▲ 11.2	▲ 12.9	▲ 1.7
製造業	▲ 7.8	▲ 6.1	▲ 8.4	▲ 8.3	▲ 9.1	▲ 7.9	▲ 9.6	▲ 1.7
非製造業	▲ 11.0	▲ 11.4	▲ 12.8	▲ 13.8	▲ 12.9	▲ 12.3	▲ 14.1	▲ 1.8
建設業	▲ 24.3	▲ 19.1	▲ 21.6	▲ 24.7	▲ 21.7	▲ 16.5	▲ 21.3	▲ 4.8
卸売業	▲ 2.9	▲ 3.6	▲ 2.2	▲ 5.5	▲ 5.4	▲ 2.5	▲ 6.9	▲ 4.4
小売業	▲ 4.8	▲ 6.0	▲ 6.8	▲ 7.4	▲ 6.9	▲ 7.1	▲ 7.0	0.1
サービス業	▲ 11.8	▲ 13.6	▲ 15.7	▲ 15.7	▲ 15.2	▲ 16.4	▲ 17.8	▲ 1.4

10. 設備投資動向

設備投資実施企業割合（実施企業／回答企業×100） 単位：%

産 業	2014年				2015年			来期計画	今期との差
	1-3月	4-6月	7-9月	10-12月	1-3月	4-6月	7-9月	10-12月	
全産業	17.0	17.1	16.9	16.4	14.9	16.2	17.3	16.0	▲ 1.3
製造業	21.9	20.2	21.6	21.6	19.6	20.6	22.1	21.2	▲ 0.9
建設業	19.4	21.5	17.9	18.2	17.4	19.1	19.0	15.0	▲ 4.0
卸売業	23.4	22.1	18.7	18.3	17.4	17.9	19.2	18.2	▲ 1.0
小売業	10.3	11.2	10.8	10.9	9.1	11.0	11.8	10.5	▲ 1.3
サービス業	16.2	16.6	17.1	15.7	14.1	15.1	16.7	16.1	▲ 0.6

11. 生産設備過不足DI（「過剰」-「不足」 今期の水準）

産 業	2014年				2015年			前期差
	1-3月	4-6月	7-9月	10-12月	1-3月	4-6月	7-9月	
製造業	▲ 2.4	▲ 1.9	▲ 2.8	▲ 2.6	▲ 2.8	▲ 2.8	▲ 2.5	0.3

12. 経営上の問題点

	今期直面している経営上の問題点(構成比)									
	1位(%)		2位(%)		3位(%)		4位(%)		5位(%)	
製造業	需要の停滞		原材料価格の上昇		製品ニーズの変化への対応		製品(加工)単価の低下・上昇難		生産設備の不足・老朽化	
前々期	1位	24.1	2位	18.1	3位	10.2	4位	10.9	5位	9.7
前期	1位	24.3	2位	17.6	3位	10.9	4位	10.3	5位	9.7
製造業	25.3		14.7		11.0		10.1		10.1	
建設業	官公需要の停滞		材料価格の上昇		民間需要の停滞		従業員の確保難		請負単価の低下・上昇難	
前々期	3位	13.3	1位	16.8	2位	13.5	4位	10.1	5位	9.1
前期	1位	16.1	2位	15.9	3位	13.7	4位	9.6	5位	9.3
建設業	17.9		12.3		12.2		10.8		10.0	
卸売業	需要の停滞		仕入単価の上昇		販売単価の低下・上昇難		大企業の進出による競争の激化		小売業の進出による競争の激化	
前々期	1位	31.4	2位	20.0	3位	9.6	4位	8.5	6位	4.0
前期	1位	32.7	2位	16.7	4位	7.9	3位	8.7	5位	4.7
卸売業	34.7		15.9		9.2		8.3		5.4	
小売業	大・中型店の進出による競争の激化		需要の停滞		購買力の他地域への流出		消費者ニーズの変化への対応		仕入単価の上昇	
前々期	1位	19.5	2位	19.2	3位	15.5	4位	13.5	5位	8.7
前期	1位	18.4	2位	17.7	3位	15.8	4位	14.9	5位	9.5
小売業	19.2		18.2		15.5		14.0		8.2	
サービス業	利用者ニーズの変化への対応		需要の停滞		従業員の確保難		材料等仕入単価の上昇		店舗施設の狭隘・老朽化	
前々期	2位	18.1	1位	19.5	4位	8.4	3位	11.6	5位	7.4
前期	1位	18.2	2位	17.5	4位	9.2	3位	11.7	5位	8.3
サービス業	17.7		17.2		10.2		9.4		9.3	

13. 業況判断DI(経済産業局別)

前期比(季節調整値)

局・産業	2013年				2014年				2015年			前期差	
	1-3月	4-6月	7-9月	10-12月	1-3月	4-6月	7-9月	10-12月	1-3月	4-6月	7-9月		
北海道	製造業	▲ 13.9	▲ 11.7	▲ 9.5	▲ 4.5	▲ 7.7	▲ 4.9	▲ 13.1	▲ 11.5	▲ 8.1	▲ 7.7	▲ 10.9	▲ 3.2
	建設業	▲ 0.4	2.4	▲ 0.6	5.1	▲ 3.4	▲ 7.4	▲ 6.5	▲ 8.2	▲ 16.1	▲ 20.2	▲ 5.7	14.5
	卸売業	▲ 18.4	▲ 7.6	▲ 2.3	▲ 10.6	3.7	▲ 40.3	▲ 25.4	▲ 15.3	▲ 13.2	▲ 26.4	▲ 23.8	2.6
	小売業	▲ 32.1	▲ 28.0	▲ 28.3	▲ 27.0	▲ 26.0	▲ 26.6	▲ 24.7	▲ 31.1	▲ 30.3	▲ 22.9	▲ 25.4	▲ 2.5
	サービス業	▲ 17.6	▲ 13.5	▲ 15.6	▲ 14.6	▲ 19.0	▲ 19.2	▲ 19.2	▲ 15.5	▲ 11.0	▲ 19.6	▲ 16.6	3.0
	全産業	▲ 16.8	▲ 13.3	▲ 12.8	▲ 11.2	▲ 13.4	▲ 18.1	▲ 17.1	▲ 16.8	▲ 16.4	▲ 18.2	▲ 15.9	2.3
東北	製造業	▲ 19.6	▲ 16.1	▲ 13.2	▲ 8.6	▲ 6.7	▲ 26.3	▲ 9.4	▲ 16.8	▲ 16.3	▲ 17.2	▲ 18.6	▲ 1.4
	建設業	0.8	8.9	▲ 1.2	5.2	0.6	▲ 4.3	▲ 7.4	▲ 5.2	▲ 5.4	▲ 4.9	▲ 7.1	▲ 2.2
	卸売業	▲ 25.9	▲ 10.9	▲ 19.1	▲ 9.5	▲ 17.8	▲ 31.5	▲ 24.6	▲ 30.6	▲ 19.5	▲ 13.4	▲ 13.2	0.2
	小売業	▲ 33.4	▲ 26.9	▲ 26.2	▲ 25.8	▲ 29.1	▲ 36.7	▲ 37.2	▲ 35.1	▲ 33.9	▲ 33.2	▲ 25.5	7.7
	サービス業	▲ 22.3	▲ 17.6	▲ 23.2	▲ 17.9	▲ 17.9	▲ 24.3	▲ 20.1	▲ 23.8	▲ 22.7	▲ 23.3	▲ 19.4	3.9
	全産業	▲ 21.7	▲ 15.9	▲ 18.2	▲ 14.1	▲ 15.7	▲ 25.6	▲ 20.0	▲ 22.7	▲ 21.6	▲ 21.4	▲ 19.0	2.4
関東	製造業	▲ 25.3	▲ 16.3	▲ 16.1	▲ 7.3	▲ 5.7	▲ 16.1	▲ 10.1	▲ 9.8	▲ 12.5	▲ 16.7	▲ 13.1	3.6
	建設業	▲ 10.8	▲ 5.0	▲ 7.6	▲ 0.2	0.3	▲ 4.3	▲ 9.4	▲ 5.4	▲ 9.3	▲ 13.6	▲ 7.8	5.8
	卸売業	▲ 21.1	▲ 20.1	▲ 20.1	▲ 7.9	▲ 11.5	▲ 21.5	▲ 13.3	▲ 18.9	▲ 10.7	▲ 14.5	▲ 13.2	1.3
	小売業	▲ 34.3	▲ 24.5	▲ 28.6	▲ 26.2	▲ 28.2	▲ 35.8	▲ 31.8	▲ 32.6	▲ 28.0	▲ 26.9	▲ 26.3	0.6
	サービス業	▲ 19.2	▲ 16.8	▲ 17.3	▲ 17.8	▲ 19.3	▲ 20.8	▲ 18.5	▲ 18.4	▲ 12.6	▲ 15.4	▲ 15.2	0.2
	全産業	▲ 23.2	▲ 17.2	▲ 18.6	▲ 14.2	▲ 15.0	▲ 21.1	▲ 17.8	▲ 17.9	▲ 15.6	▲ 18.3	▲ 16.0	2.3
中部	製造業	▲ 19.5	▲ 12.1	▲ 7.3	▲ 3.4	▲ 1.7	▲ 20.0	▲ 11.2	▲ 14.5	▲ 14.5	▲ 15.7	▲ 15.4	0.3
	建設業	▲ 10.9	▲ 4.5	▲ 3.4	1.0	5.0	▲ 15.9	▲ 9.4	▲ 14.2	▲ 11.3	▲ 9.1	▲ 12.1	▲ 3.0
	卸売業	▲ 26.3	▲ 11.3	▲ 9.6	▲ 16.9	▲ 12.9	▲ 27.1	▲ 20.9	▲ 17.1	▲ 16.9	▲ 18.2	▲ 11.7	6.5
	小売業	▲ 29.6	▲ 27.6	▲ 27.2	▲ 21.6	▲ 22.1	▲ 37.2	▲ 32.1	▲ 32.7	▲ 28.2	▲ 27.7	▲ 26.1	1.6
	サービス業	▲ 20.0	▲ 16.9	▲ 17.2	▲ 14.5	▲ 14.4	▲ 17.5	▲ 18.5	▲ 16.6	▲ 12.4	▲ 14.5	▲ 13.1	1.4
	全産業	▲ 21.2	▲ 16.3	▲ 14.7	▲ 11.3	▲ 10.4	▲ 23.2	▲ 18.9	▲ 19.5	▲ 17.0	▲ 17.8	▲ 16.5	1.3
近畿	製造業	▲ 21.9	▲ 20.3	▲ 14.4	▲ 4.7	1.5	▲ 11.3	▲ 4.9	▲ 12.1	▲ 13.9	▲ 13.7	▲ 8.8	4.9
	建設業	▲ 18.4	▲ 11.6	▲ 13.5	▲ 1.0	▲ 2.5	▲ 12.0	▲ 8.0	▲ 14.0	▲ 17.5	▲ 10.6	▲ 8.9	1.7
	卸売業	▲ 19.5	▲ 12.9	▲ 10.6	▲ 7.8	▲ 1.7	▲ 22.4	▲ 20.0	▲ 18.6	▲ 13.3	▲ 9.6	▲ 17.7	▲ 8.1
	小売業	▲ 29.8	▲ 26.1	▲ 27.8	▲ 27.6	▲ 20.3	▲ 37.0	▲ 30.0	▲ 27.7	▲ 27.3	▲ 29.9	▲ 26.5	3.4
	サービス業	▲ 15.0	▲ 15.5	▲ 20.4	▲ 15.5	▲ 13.0	▲ 22.3	▲ 16.4	▲ 17.6	▲ 14.9	▲ 14.2	▲ 14.4	▲ 0.2
	全産業	▲ 20.7	▲ 19.3	▲ 18.6	▲ 12.8	▲ 7.9	▲ 22.3	▲ 15.5	▲ 18.1	▲ 17.1	▲ 17.6	▲ 15.2	2.4
中国	製造業	▲ 20.8	▲ 14.6	▲ 15.5	▲ 7.2	▲ 9.0	▲ 13.4	▲ 16.1	▲ 15.7	▲ 10.3	▲ 7.3	▲ 11.3	▲ 4.0
	建設業	▲ 18.4	▲ 9.9	▲ 7.5	▲ 4.0	▲ 0.9	▲ 13.0	▲ 13.4	▲ 12.3	▲ 6.9	▲ 14.2	▲ 11.1	3.1
	卸売業	▲ 26.1	▲ 17.7	▲ 18.2	▲ 7.7	▲ 8.4	▲ 26.5	▲ 17.3	▲ 22.2	▲ 27.4	▲ 23.0	▲ 14.2	8.8
	小売業	▲ 35.3	▲ 30.5	▲ 32.9	▲ 28.6	▲ 29.7	▲ 43.3	▲ 30.8	▲ 36.6	▲ 37.6	▲ 32.5	▲ 27.4	5.1
	サービス業	▲ 20.0	▲ 17.5	▲ 19.9	▲ 20.9	▲ 17.5	▲ 19.0	▲ 22.0	▲ 21.6	▲ 17.4	▲ 15.7	▲ 12.7	3.0
	全産業	▲ 24.7	▲ 18.6	▲ 20.5	▲ 16.5	▲ 16.1	▲ 22.9	▲ 21.6	▲ 22.8	▲ 20.4	▲ 17.6	▲ 16.3	1.3
四国	製造業	▲ 24.4	▲ 19.2	▲ 16.0	▲ 11.7	▲ 3.6	▲ 29.9	▲ 21.8	▲ 25.3	▲ 20.8	▲ 19.5	▲ 19.1	0.4
	建設業	▲ 15.5	▲ 5.9	▲ 3.5	0.9	3.9	▲ 8.2	▲ 11.0	▲ 2.0	▲ 9.2	▲ 5.1	▲ 3.8	1.3
	卸売業	▲ 36.7	▲ 17.7	▲ 8.0	▲ 29.3	▲ 15.9	▲ 24.4	▲ 16.8	▲ 27.5	▲ 13.9	▲ 12.8	▲ 31.0	▲ 18.2
	小売業	▲ 33.7	▲ 27.2	▲ 32.4	▲ 25.0	▲ 30.2	▲ 33.6	▲ 29.9	▲ 33.7	▲ 32.4	▲ 27.0	▲ 28.9	▲ 1.9
	サービス業	▲ 21.6	▲ 20.9	▲ 22.4	▲ 18.9	▲ 11.1	▲ 25.3	▲ 17.6	▲ 16.0	▲ 12.0	▲ 14.3	▲ 11.5	2.8
	全産業	▲ 25.4	▲ 20.0	▲ 20.2	▲ 16.7	▲ 11.9	▲ 26.7	▲ 20.8	▲ 21.7	▲ 19.0	▲ 18.1	▲ 17.9	0.2
九州・沖縄	製造業	▲ 19.0	▲ 12.8	▲ 15.4	▲ 8.8	▲ 7.1	▲ 22.0	▲ 19.0	▲ 18.3	▲ 15.7	▲ 17.0	▲ 9.1	7.9
	建設業	▲ 13.8	▲ 0.5	▲ 8.3	6.7	11.6	0.9	▲ 0.7	▲ 7.3	▲ 10.0	▲ 2.3	▲ 4.1	▲ 1.8
	卸売業	▲ 20.2	▲ 17.1	▲ 16.8	▲ 17.8	▲ 5.7	▲ 31.4	▲ 22.0	▲ 15.4	▲ 16.5	▲ 12.9	▲ 15.0	▲ 2.1
	小売業	▲ 28.8	▲ 27.9	▲ 29.7	▲ 27.1	▲ 25.0	▲ 36.4	▲ 32.6	▲ 29.4	▲ 33.1	▲ 27.9	▲ 19.3	8.6
	サービス業	▲ 18.2	▲ 16.2	▲ 13.6	▲ 13.9	▲ 8.6	▲ 21.2	▲ 17.4	▲ 15.7	▲ 17.3	▲ 15.0	▲ 10.4	4.6
	全産業	▲ 20.3	▲ 16.9	▲ 17.6	▲ 13.6	▲ 9.2	▲ 23.3	▲ 19.8	▲ 18.7	▲ 19.5	▲ 17.5	▲ 12.1	5.4

14. 業況判断DI(都道府県別)

(1) 全産業

前期比(季節調整値)

都道府県	2013年				2014年				2015年			前期差
	1-3月	4-6月	7-9月	10-12月	1-3月	4-6月	7-9月	10-12月	1-3月	4-6月	7-9月	
全 国	▲ 21.9	▲ 17.9	▲ 17.8	▲ 13.6	▲ 12.4	▲ 23.4	▲ 18.5	▲ 19.1	▲ 17.8	▲ 18.7	▲ 15.5	3.2
北海道	▲ 16.8	▲ 13.3	▲ 12.8	▲ 11.2	▲ 13.4	▲ 18.1	▲ 17.1	▲ 16.8	▲ 16.4	▲ 18.2	▲ 15.9	2.3
道南・道央	▲ 13.6	▲ 13.4	▲ 11.8	▲ 8.2	▲ 14.8	▲ 16.2	▲ 15.4	▲ 15.0	▲ 14.9	▲ 17.9	▲ 16.9	1.0
道北・オホーツク	▲ 19.6	▲ 9.7	▲ 14.5	▲ 12.7	▲ 10.6	▲ 14.3	▲ 15.4	▲ 17.6	▲ 15.0	▲ 11.4	▲ 20.3	▲ 8.9
十勝・釧路・根室	▲ 25.3	▲ 17.7	▲ 15.3	▲ 19.8	▲ 9.4	▲ 29.7	▲ 25.4	▲ 22.2	▲ 19.6	▲ 27.4	▲ 9.5	17.9
東 北	▲ 21.7	▲ 15.9	▲ 18.2	▲ 14.1	▲ 15.7	▲ 25.6	▲ 20.0	▲ 22.7	▲ 21.6	▲ 21.4	▲ 19.0	2.4
青森県	▲ 23.2	▲ 15.1	▲ 16.0	▲ 17.0	▲ 12.5	▲ 25.0	▲ 28.2	▲ 24.1	▲ 26.0	▲ 19.1	▲ 21.7	▲ 2.6
岩手県	▲ 16.6	▲ 12.9	▲ 14.9	▲ 12.9	▲ 15.4	▲ 20.6	▲ 18.9	▲ 17.7	▲ 16.9	▲ 17.4	▲ 17.9	▲ 0.5
宮城県	▲ 24.6	▲ 19.7	▲ 22.2	▲ 18.5	▲ 19.5	▲ 24.3	▲ 20.2	▲ 26.3	▲ 23.6	▲ 23.0	▲ 16.8	6.2
秋田県	▲ 26.8	▲ 21.3	▲ 23.6	▲ 14.6	▲ 17.1	▲ 32.0	▲ 24.4	▲ 25.3	▲ 28.9	▲ 26.6	▲ 20.5	6.1
山形県	▲ 19.9	▲ 8.8	▲ 17.5	▲ 10.0	▲ 12.2	▲ 17.5	▲ 16.0	▲ 20.8	▲ 14.5	▲ 16.6	▲ 19.4	▲ 2.8
福島県	▲ 18.2	▲ 12.0	▲ 19.9	▲ 13.2	▲ 16.6	▲ 27.1	▲ 19.9	▲ 22.5	▲ 18.9	▲ 20.7	▲ 20.6	0.1
関 東	▲ 23.2	▲ 17.2	▲ 18.6	▲ 14.2	▲ 15.0	▲ 21.1	▲ 17.8	▲ 17.9	▲ 15.6	▲ 18.3	▲ 16.0	2.3
茨城県	▲ 24.7	▲ 19.8	▲ 20.6	▲ 18.5	▲ 15.0	▲ 18.5	▲ 18.1	▲ 17.3	▲ 17.3	▲ 16.4	▲ 10.0	6.4
栃木県	▲ 31.7	▲ 12.7	▲ 16.3	▲ 16.6	▲ 17.4	▲ 19.9	▲ 20.7	▲ 17.6	▲ 18.1	▲ 15.0	▲ 20.5	▲ 5.5
群馬県	▲ 22.8	▲ 19.4	▲ 18.3	▲ 13.5	▲ 14.1	▲ 18.6	▲ 13.6	▲ 20.7	▲ 15.2	▲ 20.6	▲ 15.1	5.5
埼玉県	▲ 22.7	▲ 11.5	▲ 20.3	▲ 11.7	▲ 10.8	▲ 15.8	▲ 12.5	▲ 14.4	▲ 10.5	▲ 12.9	▲ 15.2	▲ 2.3
千葉県	▲ 28.6	▲ 19.8	▲ 22.6	▲ 12.6	▲ 17.4	▲ 15.9	▲ 20.4	▲ 21.3	▲ 15.1	▲ 21.6	▲ 13.9	7.7
東京都	▲ 17.5	▲ 15.8	▲ 11.1	▲ 8.7	▲ 10.3	▲ 18.1	▲ 13.8	▲ 11.9	▲ 11.6	▲ 11.9	▲ 13.7	▲ 1.8
神奈川県	▲ 17.4	▲ 13.1	▲ 15.7	▲ 16.9	▲ 17.2	▲ 20.5	▲ 15.0	▲ 14.7	▲ 12.9	▲ 10.3	▲ 15.2	▲ 4.9
新潟県	▲ 26.6	▲ 19.0	▲ 19.9	▲ 15.4	▲ 17.0	▲ 27.0	▲ 21.3	▲ 22.9	▲ 23.7	▲ 26.3	▲ 19.4	6.9
山梨県	▲ 26.0	▲ 25.1	▲ 23.0	▲ 18.1	▲ 23.4	▲ 22.7	▲ 23.2	▲ 21.2	▲ 13.1	▲ 18.6	▲ 14.1	4.5
長野県	▲ 26.9	▲ 18.7	▲ 20.2	▲ 17.8	▲ 17.7	▲ 23.2	▲ 21.0	▲ 21.8	▲ 19.4	▲ 20.4	▲ 22.9	▲ 2.5
静岡県	▲ 21.3	▲ 11.2	▲ 16.9	▲ 13.5	▲ 14.2	▲ 25.2	▲ 17.1	▲ 17.5	▲ 16.6	▲ 22.8	▲ 13.4	9.4
中 部	▲ 21.2	▲ 16.3	▲ 14.7	▲ 11.3	▲ 10.4	▲ 23.2	▲ 18.9	▲ 19.5	▲ 17.0	▲ 17.8	▲ 16.5	1.3
富山県	▲ 17.3	▲ 14.2	▲ 11.7	▲ 9.1	▲ 11.7	▲ 14.2	▲ 13.1	▲ 15.3	▲ 11.2	▲ 10.4	▲ 17.6	▲ 7.2
石川県	▲ 25.9	▲ 6.9	▲ 12.9	▲ 5.5	▲ 4.1	▲ 28.1	▲ 20.2	▲ 18.7	▲ 12.2	▲ 9.1	▲ 15.0	▲ 5.9
岐阜県	▲ 24.5	▲ 20.9	▲ 19.2	▲ 14.5	▲ 8.3	▲ 25.4	▲ 22.1	▲ 22.5	▲ 18.1	▲ 20.4	▲ 20.2	0.2
愛知県	▲ 19.0	▲ 13.8	▲ 12.4	▲ 11.5	▲ 10.4	▲ 18.7	▲ 16.2	▲ 16.4	▲ 14.5	▲ 14.3	▲ 12.0	2.3
三重県	▲ 23.5	▲ 16.9	▲ 18.4	▲ 13.5	▲ 15.7	▲ 26.7	▲ 25.2	▲ 25.5	▲ 26.9	▲ 24.8	▲ 20.7	4.1
近 畿	▲ 20.7	▲ 19.3	▲ 18.6	▲ 12.8	▲ 7.9	▲ 22.3	▲ 15.5	▲ 18.1	▲ 17.1	▲ 17.6	▲ 15.2	2.4
福井県	▲ 18.7	▲ 18.4	▲ 18.3	▲ 9.4	▲ 9.2	▲ 17.8	▲ 12.6	▲ 15.2	▲ 18.0	▲ 15.0	▲ 13.4	1.6
滋賀県	▲ 26.4	▲ 25.0	▲ 16.8	▲ 10.8	▲ 0.4	▲ 10.3	▲ 18.0	▲ 19.4	▲ 16.5	▲ 15.8	▲ 14.9	0.9
京都府	▲ 20.8	▲ 23.2	▲ 22.7	▲ 16.0	▲ 7.3	▲ 18.2	▲ 15.6	▲ 18.5	▲ 22.0	▲ 23.7	▲ 13.7	10.0
大阪府	▲ 23.9	▲ 19.6	▲ 16.5	▲ 11.8	▲ 6.6	▲ 23.6	▲ 15.3	▲ 17.5	▲ 16.9	▲ 17.4	▲ 16.0	1.4
兵庫県	▲ 14.8	▲ 12.0	▲ 19.6	▲ 10.4	▲ 11.1	▲ 21.7	▲ 15.1	▲ 15.3	▲ 9.4	▲ 9.7	▲ 12.3	▲ 2.6
奈良県	▲ 23.5	▲ 16.4	▲ 21.5	▲ 17.5	▲ 13.2	▲ 23.0	▲ 14.7	▲ 23.5	▲ 24.4	▲ 20.1	▲ 15.1	5.0
和歌山県	▲ 20.9	▲ 14.8	▲ 20.7	▲ 17.2	▲ 12.5	▲ 27.9	▲ 21.4	▲ 19.3	▲ 23.9	▲ 16.4	▲ 22.8	▲ 6.4
中 国	▲ 24.7	▲ 18.6	▲ 20.5	▲ 16.5	▲ 16.1	▲ 22.9	▲ 21.6	▲ 22.8	▲ 20.4	▲ 17.6	▲ 16.3	1.3
鳥取県	▲ 19.8	▲ 15.6	▲ 16.5	▲ 15.4	▲ 15.0	▲ 24.4	▲ 16.0	▲ 26.3	▲ 26.1	▲ 15.6	▲ 13.6	2.0
島根県	▲ 27.2	▲ 19.4	▲ 13.1	▲ 4.8	▲ 5.4	▲ 24.8	▲ 18.2	▲ 24.2	▲ 18.0	▲ 17.1	▲ 9.7	7.4
岡山県	▲ 28.6	▲ 25.4	▲ 30.4	▲ 26.4	▲ 23.7	▲ 22.4	▲ 24.0	▲ 19.9	▲ 18.1	▲ 18.4	▲ 18.2	0.2
広島県	▲ 15.7	▲ 11.7	▲ 17.9	▲ 17.2	▲ 15.4	▲ 22.5	▲ 23.3	▲ 19.9	▲ 20.9	▲ 17.6	▲ 15.1	2.5
山口県	▲ 30.2	▲ 24.4	▲ 21.5	▲ 17.7	▲ 18.7	▲ 24.4	▲ 21.9	▲ 24.7	▲ 19.8	▲ 20.0	▲ 20.8	▲ 0.8
四 国	▲ 25.4	▲ 20.0	▲ 20.2	▲ 16.7	▲ 11.9	▲ 26.7	▲ 20.8	▲ 21.7	▲ 19.0	▲ 18.1	▲ 17.9	0.2
徳島県	▲ 19.7	▲ 12.5	▲ 9.6	▲ 12.7	▲ 8.0	▲ 26.3	▲ 17.3	▲ 22.1	▲ 11.5	▲ 15.0	▲ 13.3	1.7
香川県	▲ 25.1	▲ 20.7	▲ 19.5	▲ 16.4	▲ 17.1	▲ 28.5	▲ 16.6	▲ 21.3	▲ 24.3	▲ 22.3	▲ 17.5	4.8
愛媛県	▲ 33.3	▲ 21.9	▲ 26.0	▲ 22.5	▲ 16.8	▲ 25.1	▲ 24.6	▲ 22.9	▲ 25.8	▲ 18.7	▲ 24.1	▲ 5.4
高知県	▲ 26.3	▲ 24.0	▲ 22.2	▲ 12.1	▲ 9.9	▲ 24.0	▲ 21.4	▲ 18.4	▲ 17.9	▲ 12.1	▲ 11.4	0.7
九州・沖縄	▲ 20.3	▲ 16.9	▲ 17.6	▲ 13.6	▲ 9.2	▲ 23.3	▲ 19.8	▲ 18.7	▲ 19.5	▲ 17.5	▲ 12.1	5.4
福岡県	▲ 21.1	▲ 18.6	▲ 20.5	▲ 16.1	▲ 10.8	▲ 23.1	▲ 21.5	▲ 18.1	▲ 19.1	▲ 21.6	▲ 16.7	4.9
佐賀県	▲ 26.3	▲ 18.8	▲ 17.1	▲ 13.1	▲ 11.4	▲ 31.0	▲ 24.4	▲ 27.7	▲ 27.9	▲ 19.6	▲ 13.2	6.4
長崎県	▲ 25.8	▲ 22.6	▲ 24.4	▲ 18.0	▲ 11.3	▲ 25.7	▲ 22.3	▲ 22.9	▲ 22.3	▲ 19.8	▲ 15.0	4.8
熊本県	▲ 25.0	▲ 15.4	▲ 15.1	▲ 13.9	▲ 8.4	▲ 16.4	▲ 18.6	▲ 19.7	▲ 22.4	▲ 14.7	▲ 8.1	6.6
大分県	▲ 28.6	▲ 20.3	▲ 23.9	▲ 11.9	▲ 15.2	▲ 29.7	▲ 27.7	▲ 25.6	▲ 26.3	▲ 21.9	▲ 21.3	0.6
宮崎県	▲ 18.7	▲ 18.5	▲ 21.5	▲ 15.3	▲ 12.5	▲ 24.7	▲ 20.1	▲ 16.2	▲ 23.6	▲ 13.3	▲ 9.6	3.7
鹿児島県	▲ 20.5	▲ 11.1	▲ 14.3	▲ 12.9	▲ 13.1	▲ 21.2	▲ 21.5	▲ 19.3	▲ 22.6	▲ 13.9	▲ 10.2	3.7
沖縄県	▲ 3.8	1.7	0.8	▲ 5.9	0.9	▲ 2.7	2.1	0.2	▲ 1.0	▲ 1.1	8.0	9.1

14. 業況判断DI(都道府県別)

(2) 製造業

前期比(季節調整値)

都道府県	2013年				2014年				2015年			前期差
	1-3月	4-6月	7-9月	10-12月	1-3月	4-6月	7-9月	10-12月	1-3月	4-6月	7-9月	
全 国	▲ 21.4	▲ 16.3	▲ 13.9	▲ 6.6	▲ 4.4	▲ 18.6	▲ 12.0	▲ 14.1	▲ 14.1	▲ 15.6	▲ 12.8	2.8
北海道	▲ 13.9	▲ 11.7	▲ 9.5	▲ 4.5	▲ 7.7	▲ 4.9	▲ 13.1	▲ 11.5	▲ 8.1	▲ 7.7	▲ 10.9	▲ 3.2
道南・道央	▲ 11.0	▲ 9.6	▲ 6.2	1.9	▲ 5.2	▲ 3.2	▲ 8.4	▲ 8.5	▲ 9.5	▲ 6.0	▲ 8.5	▲ 2.5
道北・オホーツク	▲ 2.7	▲ 4.9	▲ 10.1	▲ 7.9	▲ 13.9	▲ 11.0	▲ 16.2	▲ 14.1	5.8	▲ 7.6	▲ 21.2	▲ 13.6
十勝・釧路・根室	▲ 41.6	▲ 33.6	▲ 23.2	▲ 28.0	▲ 9.0	▲ 6.5	▲ 30.3	▲ 21.9	▲ 21.2	▲ 17.6	▲ 8.6	9.0
東 北	▲ 19.6	▲ 16.1	▲ 13.2	▲ 8.6	▲ 6.7	▲ 26.3	▲ 9.4	▲ 16.8	▲ 16.3	▲ 17.2	▲ 18.6	▲ 1.4
青森県	▲ 13.0	1.1	▲ 8.9	▲ 14.1	▲ 9.7	▲ 32.6	▲ 18.9	▲ 33.9	▲ 30.2	▲ 16.6	▲ 21.6	▲ 5.0
岩手県	▲ 15.2	▲ 21.4	▲ 0.8	▲ 0.2	8.1	▲ 15.7	4.6	▲ 2.7	▲ 9.0	▲ 10.9	▲ 6.5	4.4
宮城県	▲ 25.1	▲ 22.2	▲ 25.5	▲ 18.3	▲ 17.5	▲ 32.3	▲ 0.5	▲ 12.9	▲ 16.3	▲ 25.9	▲ 25.0	0.9
秋田県	▲ 23.3	▲ 19.1	▲ 20.7	▲ 12.3	▲ 15.7	▲ 25.5	▲ 21.3	▲ 18.9	▲ 15.1	▲ 16.9	▲ 16.4	0.5
山形県	▲ 20.7	▲ 2.5	▲ 17.7	▲ 3.9	9.7	▲ 16.7	▲ 22.1	▲ 19.1	▲ 12.5	▲ 3.3	▲ 16.5	▲ 13.2
福島県	▲ 17.8	▲ 16.8	▲ 13.6	▲ 6.9	▲ 14.0	▲ 27.0	▲ 8.5	▲ 16.9	▲ 17.9	▲ 18.8	▲ 34.2	▲ 15.4
関 東	▲ 25.3	▲ 16.3	▲ 16.1	▲ 7.3	▲ 5.7	▲ 16.1	▲ 10.1	▲ 9.8	▲ 12.5	▲ 16.7	▲ 13.1	3.6
茨城県	▲ 20.0	▲ 16.1	▲ 17.4	▲ 13.5	▲ 5.5	▲ 6.3	▲ 7.4	▲ 9.0	▲ 14.8	▲ 7.6	▲ 2.7	4.9
栃木県	▲ 23.7	▲ 9.6	▲ 9.5	▲ 6.8	▲ 6.7	▲ 13.9	▲ 9.1	▲ 0.5	▲ 9.7	▲ 19.4	▲ 21.7	▲ 2.3
群馬県	▲ 26.7	▲ 20.0	▲ 20.8	▲ 10.4	▲ 5.0	▲ 19.3	▲ 5.3	▲ 12.2	▲ 11.8	▲ 21.3	▲ 9.9	11.4
埼玉県	▲ 25.9	▲ 17.9	▲ 30.0	▲ 2.2	▲ 9.5	▲ 15.0	▲ 5.0	▲ 18.0	▲ 18.4	▲ 12.9	▲ 13.0	▲ 0.1
千葉県	▲ 36.2	▲ 22.1	▲ 18.7	▲ 1.6	▲ 2.2	▲ 6.2	▲ 15.5	▲ 17.4	▲ 4.9	▲ 23.8	▲ 0.2	23.6
東京都	▲ 16.8	▲ 15.0	▲ 10.3	▲ 6.4	▲ 2.9	▲ 13.8	▲ 6.5	▲ 6.3	▲ 16.4	▲ 14.9	▲ 16.5	▲ 1.6
神奈川県	▲ 17.5	▲ 17.5	▲ 11.1	▲ 10.2	▲ 9.8	▲ 11.1	▲ 17.6	▲ 1.1	▲ 4.1	▲ 4.9	▲ 6.8	▲ 1.9
新潟県	▲ 25.7	▲ 12.6	▲ 11.9	▲ 8.9	▲ 0.8	▲ 26.1	▲ 8.3	▲ 8.6	▲ 14.5	▲ 22.9	▲ 14.9	8.0
山梨県	▲ 22.6	▲ 17.6	▲ 22.3	▲ 1.2	▲ 7.4	▲ 17.3	▲ 11.7	▲ 11.8	▲ 7.1	▲ 11.4	▲ 6.2	5.2
長野県	▲ 37.7	▲ 23.9	▲ 17.2	▲ 10.3	▲ 10.8	▲ 12.5	▲ 17.2	▲ 11.8	▲ 5.2	▲ 21.6	▲ 34.2	▲ 12.6
静岡県	▲ 25.5	▲ 10.1	▲ 14.6	▲ 5.6	▲ 3.2	▲ 24.4	▲ 13.4	▲ 13.2	▲ 16.1	▲ 23.8	▲ 10.6	13.2
中 部	▲ 19.5	▲ 12.1	▲ 7.3	▲ 3.4	▲ 1.7	▲ 20.0	▲ 11.2	▲ 14.5	▲ 14.5	▲ 15.7	▲ 15.4	0.3
富山県	▲ 14.3	▲ 8.8	▲ 2.3	2.9	1.5	▲ 7.4	▲ 8.6	▲ 12.4	▲ 8.8	▲ 11.3	▲ 18.6	▲ 7.3
石川県	▲ 11.0	5.4	1.8	2.8	▲ 2.3	▲ 19.4	5.9	▲ 0.8	▲ 16.2	▲ 4.5	▲ 4.5	0.0
岐阜県	▲ 18.6	▲ 15.9	▲ 10.7	▲ 6.3	9.0	▲ 20.0	▲ 9.4	▲ 14.8	▲ 10.1	▲ 21.4	▲ 16.4	5.0
愛知県	▲ 20.5	▲ 11.9	▲ 9.2	▲ 8.3	▲ 8.8	▲ 18.1	▲ 14.3	▲ 15.3	▲ 14.8	▲ 10.8	▲ 17.1	▲ 6.3
三重県	▲ 26.0	▲ 13.6	▲ 12.8	▲ 1.2	▲ 4.4	▲ 29.6	▲ 22.3	▲ 23.7	▲ 23.4	▲ 21.8	▲ 15.5	6.3
近 畿	▲ 21.9	▲ 20.3	▲ 14.4	▲ 4.7	1.5	▲ 11.3	▲ 4.9	▲ 12.1	▲ 13.9	▲ 13.7	▲ 8.8	4.9
福井県	▲ 16.3	▲ 20.6	▲ 11.5	9.8	3.9	▲ 0.9	0.9	▲ 11.1	▲ 9.7	▲ 16.5	▲ 6.5	10.0
滋賀県	▲ 42.6	▲ 33.5	▲ 27.7	▲ 19.0	12.7	▲ 0.9	▲ 6.7	▲ 9.9	▲ 12.4	▲ 20.9	▲ 10.1	10.8
京都府	▲ 22.1	▲ 21.9	▲ 18.9	▲ 5.0	0.7	▲ 13.6	▲ 12.8	▲ 13.1	▲ 26.6	▲ 24.9	5.1	30.0
大阪府	▲ 23.1	▲ 20.3	▲ 7.7	▲ 2.6	4.8	▲ 11.8	▲ 4.7	▲ 10.0	▲ 10.0	▲ 14.3	▲ 9.8	4.5
兵庫県	▲ 22.8	▲ 18.2	▲ 22.5	▲ 6.6	▲ 1.9	▲ 17.8	▲ 0.9	▲ 9.8	▲ 6.4	1.1	▲ 3.4	▲ 4.5
奈良県	▲ 15.6	▲ 12.1	▲ 14.1	▲ 10.5	▲ 3.9	▲ 9.0	▲ 5.4	▲ 22.6	▲ 20.9	▲ 10.5	▲ 22.8	▲ 12.3
和歌山県	▲ 10.8	▲ 14.5	▲ 9.3	▲ 3.5	▲ 6.2	▲ 10.0	▲ 9.2	▲ 12.7	▲ 20.3	▲ 6.7	▲ 12.1	▲ 5.4
中 国	▲ 20.8	▲ 14.6	▲ 15.5	▲ 7.2	▲ 9.0	▲ 13.4	▲ 16.1	▲ 15.7	▲ 10.3	▲ 7.3	▲ 11.3	▲ 4.0
鳥取県	▲ 12.9	▲ 8.3	▲ 15.1	▲ 3.8	▲ 10.9	▲ 11.1	▲ 12.8	▲ 13.7	▲ 20.8	▲ 8.1	▲ 2.2	5.9
島根県	▲ 18.9	▲ 11.5	▲ 10.8	7.1	1.8	▲ 17.1	▲ 8.1	▲ 15.7	▲ 2.4	9.4	▲ 1.8	▲ 11.2
岡山県	▲ 23.5	▲ 22.7	▲ 22.7	▲ 14.2	▲ 15.8	▲ 8.4	▲ 17.2	▲ 13.6	▲ 10.5	▲ 8.2	▲ 12.9	▲ 4.7
広島県	▲ 13.3	▲ 7.1	▲ 5.1	▲ 1.6	1.0	▲ 8.7	▲ 17.2	▲ 14.1	▲ 13.7	▲ 8.0	▲ 15.6	▲ 7.6
山口県	▲ 34.1	▲ 23.8	▲ 21.9	▲ 18.9	▲ 21.5	▲ 23.8	▲ 19.0	▲ 20.8	▲ 6.7	▲ 16.8	▲ 17.3	▲ 0.5
四 国	▲ 24.4	▲ 19.2	▲ 16.0	▲ 11.7	▲ 3.6	▲ 29.9	▲ 21.8	▲ 25.3	▲ 20.8	▲ 19.5	▲ 19.1	0.4
徳島県	▲ 22.4	▲ 13.7	▲ 9.5	▲ 7.3	0.3	▲ 39.1	▲ 19.4	▲ 32.8	▲ 20.8	▲ 21.3	▲ 20.3	1.0
香川県	▲ 19.3	▲ 21.3	▲ 9.3	▲ 4.4	▲ 2.1	▲ 17.6	▲ 4.5	▲ 23.2	▲ 31.7	▲ 21.3	▲ 19.2	2.1
愛媛県	▲ 31.5	▲ 19.2	▲ 22.9	▲ 20.7	▲ 22.2	▲ 33.3	▲ 33.5	▲ 25.6	▲ 22.6	▲ 21.0	▲ 21.1	▲ 0.1
高知県	▲ 27.9	▲ 28.3	▲ 17.7	▲ 12.1	14.8	▲ 31.2	▲ 23.4	▲ 12.2	▲ 9.4	▲ 12.1	▲ 12.4	▲ 0.3
九州・沖縄	▲ 19.0	▲ 12.8	▲ 15.4	▲ 8.8	▲ 7.1	▲ 22.0	▲ 19.0	▲ 18.3	▲ 15.7	▲ 17.0	▲ 9.1	7.9
福岡県	▲ 20.7	▲ 17.8	▲ 21.8	▲ 20.4	▲ 11.1	▲ 28.2	▲ 23.4	▲ 12.7	▲ 10.7	▲ 25.8	▲ 16.0	9.8
佐賀県	▲ 27.8	▲ 10.0	▲ 10.8	0.3	▲ 8.7	▲ 22.1	▲ 23.1	▲ 34.2	▲ 23.0	▲ 10.6	▲ 6.3	4.3
長崎県	▲ 31.8	▲ 25.0	▲ 27.3	▲ 12.8	▲ 7.6	▲ 19.6	▲ 18.8	▲ 29.1	▲ 30.9	▲ 12.5	▲ 6.9	5.6
熊本県	▲ 36.4	▲ 7.9	▲ 10.7	▲ 6.5	▲ 6.7	▲ 12.1	▲ 14.7	▲ 15.2	▲ 12.5	▲ 12.6	▲ 8.4	4.2
大分県	▲ 36.2	▲ 22.2	▲ 24.6	▲ 9.9	▲ 5.4	▲ 38.6	▲ 26.0	▲ 28.3	▲ 25.9	▲ 20.0	▲ 17.5	2.5
宮崎県	▲ 6.4	▲ 12.4	▲ 6.9	▲ 8.2	2.0	▲ 13.2	▲ 18.7	▲ 12.0	▲ 23.7	▲ 12.9	▲ 4.5	8.4
鹿児島県	▲ 10.8	▲ 2.6	▲ 9.5	▲ 3.7	▲ 7.1	▲ 15.3	▲ 15.8	▲ 13.6	▲ 21.2	▲ 18.7	▲ 9.9	8.8
沖縄県	11.5	5.1	▲ 2.2	▲ 10.5	▲ 17.2	▲ 15.1	▲ 5.4	▲ 10.1	8.9	▲ 6.4	4.6	11.0

14. 業況判断DI(都道府県別)

(3) 非製造業

前期比(季節調整値)

都道府県	2013年				2014年				2015年			前期差
	1-3月	4-6月	7-9月	10-12月	1-3月	4-6月	7-9月	10-12月	1-3月	4-6月	7-9月	
全 国	▲ 22.4	▲ 18.3	▲ 18.9	▲ 15.8	▲ 15.2	▲ 24.9	▲ 20.4	▲ 20.8	▲ 19.3	▲ 19.6	▲ 16.4	3.2
北海道	▲ 17.9	▲ 13.5	▲ 13.9	▲ 13.2	▲ 15.0	▲ 21.5	▲ 18.2	▲ 18.3	▲ 18.7	▲ 21.1	▲ 17.2	3.9
道南・道央	▲ 14.8	▲ 13.8	▲ 13.6	▲ 11.4	▲ 17.7	▲ 19.3	▲ 17.3	▲ 17.1	▲ 16.6	▲ 21.1	▲ 19.3	1.8
道北・オホーツク	▲ 24.3	▲ 11.3	▲ 15.8	▲ 15.1	▲ 8.8	▲ 15.6	▲ 15.1	▲ 19.6	▲ 21.6	▲ 13.1	▲ 20.4	▲ 7.3
十勝・釧路・根室	▲ 21.9	▲ 15.0	▲ 13.9	▲ 17.2	▲ 9.5	▲ 34.3	▲ 24.7	▲ 21.5	▲ 19.2	▲ 31.1	▲ 8.6	22.5
東 北	▲ 22.1	▲ 16.2	▲ 19.5	▲ 15.8	▲ 18.3	▲ 26.0	▲ 23.2	▲ 24.5	▲ 23.0	▲ 23.3	▲ 18.5	4.8
青森県	▲ 26.3	▲ 18.6	▲ 17.4	▲ 18.2	▲ 13.6	▲ 22.5	▲ 30.5	▲ 21.6	▲ 25.0	▲ 19.7	▲ 21.3	▲ 1.6
岩手県	▲ 16.8	▲ 14.1	▲ 15.6	▲ 17.2	▲ 22.8	▲ 26.6	▲ 22.7	▲ 22.7	▲ 19.5	▲ 22.8	▲ 20.0	2.8
宮城県	▲ 24.2	▲ 19.9	▲ 20.7	▲ 18.3	▲ 19.8	▲ 22.8	▲ 26.4	▲ 30.0	▲ 25.3	▲ 23.3	▲ 13.2	10.1
秋田県	▲ 27.9	▲ 22.3	▲ 24.3	▲ 15.4	▲ 17.7	▲ 34.5	▲ 25.2	▲ 27.4	▲ 33.7	▲ 29.5	▲ 21.8	7.7
山形県	▲ 18.7	▲ 12.6	▲ 15.5	▲ 13.2	▲ 18.2	▲ 19.8	▲ 12.0	▲ 22.5	▲ 13.8	▲ 24.4	▲ 19.0	5.4
福島県	▲ 18.6	▲ 9.9	▲ 21.6	▲ 15.5	▲ 17.7	▲ 26.7	▲ 23.0	▲ 24.5	▲ 19.9	▲ 21.0	▲ 16.4	4.6
関 東	▲ 22.5	▲ 17.5	▲ 19.1	▲ 16.5	▲ 18.1	▲ 22.9	▲ 20.3	▲ 20.7	▲ 16.7	▲ 18.8	▲ 17.0	1.8
茨城県	▲ 26.5	▲ 20.9	▲ 22.2	▲ 20.5	▲ 19.1	▲ 23.3	▲ 23.0	▲ 21.0	▲ 18.4	▲ 20.2	▲ 13.1	7.1
栃木県	▲ 33.8	▲ 14.6	▲ 19.0	▲ 20.5	▲ 20.5	▲ 23.1	▲ 25.6	▲ 24.3	▲ 20.4	▲ 14.1	▲ 20.0	▲ 5.9
群馬県	▲ 21.2	▲ 19.5	▲ 16.9	▲ 14.5	▲ 17.5	▲ 18.8	▲ 16.7	▲ 23.9	▲ 16.2	▲ 20.9	▲ 16.6	4.3
埼玉県	▲ 21.7	▲ 10.6	▲ 16.1	▲ 14.9	▲ 11.5	▲ 17.3	▲ 13.6	▲ 13.2	▲ 8.2	▲ 13.9	▲ 14.8	▲ 0.9
千葉県	▲ 26.7	▲ 19.0	▲ 24.0	▲ 14.8	▲ 20.3	▲ 17.5	▲ 21.8	▲ 22.1	▲ 16.9	▲ 21.0	▲ 17.2	3.8
東京都	▲ 17.8	▲ 15.3	▲ 12.0	▲ 9.3	▲ 12.3	▲ 18.6	▲ 16.5	▲ 13.3	▲ 10.5	▲ 10.7	▲ 13.2	▲ 2.5
神奈川県	▲ 16.8	▲ 12.9	▲ 16.9	▲ 18.5	▲ 18.6	▲ 24.1	▲ 13.9	▲ 17.8	▲ 14.5	▲ 12.3	▲ 16.8	▲ 4.5
新潟県	▲ 26.2	▲ 21.9	▲ 23.8	▲ 17.9	▲ 22.5	▲ 27.7	▲ 27.0	▲ 28.9	▲ 27.1	▲ 27.9	▲ 21.5	6.4
山梨県	▲ 27.5	▲ 27.1	▲ 24.2	▲ 24.0	▲ 29.3	▲ 23.9	▲ 28.3	▲ 24.7	▲ 15.2	▲ 20.9	▲ 17.7	3.2
長野県	▲ 24.0	▲ 17.1	▲ 21.1	▲ 19.8	▲ 19.7	▲ 26.1	▲ 22.0	▲ 24.4	▲ 23.3	▲ 20.0	▲ 20.0	0.0
静岡県	▲ 19.6	▲ 11.9	▲ 17.8	▲ 16.7	▲ 18.7	▲ 25.7	▲ 18.6	▲ 19.5	▲ 16.8	▲ 22.5	▲ 14.7	7.8
中 部	▲ 22.8	▲ 17.1	▲ 17.1	▲ 14.2	▲ 14.2	▲ 23.7	▲ 21.4	▲ 21.3	▲ 18.4	▲ 17.6	▲ 16.8	0.8
富山県	▲ 18.0	▲ 17.6	▲ 15.6	▲ 13.2	▲ 16.7	▲ 18.4	▲ 14.8	▲ 15.8	▲ 11.7	▲ 10.7	▲ 17.2	▲ 6.5
石川県	▲ 30.8	▲ 9.7	▲ 16.0	▲ 7.4	▲ 6.4	▲ 29.7	▲ 26.4	▲ 23.3	▲ 13.2	▲ 9.5	▲ 16.9	▲ 7.4
岐阜県	▲ 26.8	▲ 21.6	▲ 22.1	▲ 17.8	▲ 14.4	▲ 26.3	▲ 26.6	▲ 25.3	▲ 21.4	▲ 19.7	▲ 21.3	▲ 1.6
愛知県	▲ 18.7	▲ 14.0	▲ 14.2	▲ 12.7	▲ 11.3	▲ 18.3	▲ 17.4	▲ 16.9	▲ 14.3	▲ 15.3	▲ 10.4	4.9
三重県	▲ 22.3	▲ 18.4	▲ 20.0	▲ 17.3	▲ 19.1	▲ 26.4	▲ 25.8	▲ 25.9	▲ 27.8	▲ 25.6	▲ 22.3	3.3
近 畿	▲ 20.4	▲ 18.9	▲ 20.1	▲ 15.9	▲ 11.6	▲ 26.3	▲ 19.2	▲ 20.3	▲ 18.6	▲ 18.9	▲ 17.6	1.3
福井県	▲ 20.1	▲ 17.2	▲ 20.7	▲ 16.0	▲ 14.2	▲ 23.0	▲ 17.2	▲ 16.7	▲ 21.0	▲ 14.6	▲ 15.6	▲ 1.0
滋賀県	▲ 22.9	▲ 20.3	▲ 12.8	▲ 8.4	▲ 6.5	▲ 11.6	▲ 21.8	▲ 22.8	▲ 19.6	▲ 13.1	▲ 15.8	▲ 2.7
京都府	▲ 20.7	▲ 23.3	▲ 23.8	▲ 21.1	▲ 11.2	▲ 19.6	▲ 16.3	▲ 21.1	▲ 21.0	▲ 21.5	▲ 20.8	0.7
大阪府	▲ 24.3	▲ 19.2	▲ 20.0	▲ 15.7	▲ 11.2	▲ 28.4	▲ 19.8	▲ 20.6	▲ 20.2	▲ 18.5	▲ 18.4	0.1
兵庫県	▲ 12.8	▲ 9.6	▲ 18.2	▲ 11.3	▲ 15.3	▲ 22.9	▲ 19.4	▲ 17.1	▲ 11.2	▲ 13.7	▲ 13.9	▲ 0.2
奈良県	▲ 26.8	▲ 16.3	▲ 26.2	▲ 20.3	▲ 17.5	▲ 26.8	▲ 20.2	▲ 24.0	▲ 25.9	▲ 21.6	▲ 15.3	6.3
和歌山県	▲ 24.6	▲ 15.9	▲ 23.7	▲ 21.1	▲ 14.9	▲ 34.7	▲ 24.1	▲ 21.1	▲ 25.5	▲ 20.8	▲ 26.0	▲ 5.2
中 国	▲ 25.6	▲ 19.9	▲ 22.2	▲ 19.6	▲ 18.0	▲ 26.1	▲ 23.5	▲ 25.2	▲ 23.3	▲ 21.2	▲ 17.9	3.3
鳥取県	▲ 21.7	▲ 19.1	▲ 16.2	▲ 19.6	▲ 16.1	▲ 30.4	▲ 16.2	▲ 30.7	▲ 27.8	▲ 18.5	▲ 16.3	2.2
島根県	▲ 29.4	▲ 20.9	▲ 14.9	▲ 8.2	▲ 7.4	▲ 26.1	▲ 22.0	▲ 26.6	▲ 22.1	▲ 23.4	▲ 12.8	10.6
岡山県	▲ 31.0	▲ 25.8	▲ 34.9	▲ 31.5	▲ 27.0	▲ 27.5	▲ 28.0	▲ 22.4	▲ 21.3	▲ 21.7	▲ 21.1	0.6
広島県	▲ 17.0	▲ 13.3	▲ 22.0	▲ 22.2	▲ 21.5	▲ 26.9	▲ 25.2	▲ 21.7	▲ 23.7	▲ 20.7	▲ 14.7	6.0
山口県	▲ 29.7	▲ 22.9	▲ 22.0	▲ 17.9	▲ 18.4	▲ 22.9	▲ 23.2	▲ 26.0	▲ 23.8	▲ 19.9	▲ 22.0	▲ 2.1
四 国	▲ 26.1	▲ 20.0	▲ 21.7	▲ 18.5	▲ 15.3	▲ 25.0	▲ 20.5	▲ 20.5	▲ 18.7	▲ 17.5	▲ 17.3	0.2
徳島県	▲ 18.8	▲ 11.5	▲ 9.9	▲ 14.8	▲ 11.6	▲ 20.8	▲ 16.7	▲ 18.2	▲ 8.2	▲ 13.5	▲ 10.9	2.6
香川県	▲ 27.4	▲ 19.1	▲ 24.8	▲ 20.7	▲ 22.9	▲ 31.2	▲ 22.6	▲ 20.4	▲ 21.7	▲ 21.3	▲ 18.4	2.9
愛媛県	▲ 32.3	▲ 24.3	▲ 27.2	▲ 23.1	▲ 13.1	▲ 23.8	▲ 21.6	▲ 22.1	▲ 25.1	▲ 19.3	▲ 25.1	▲ 5.8
高知県	▲ 24.7	▲ 21.7	▲ 26.6	▲ 11.5	▲ 16.1	▲ 21.2	▲ 23.9	▲ 19.4	▲ 18.9	▲ 11.1	▲ 13.7	▲ 2.6
九州・沖縄	▲ 21.0	▲ 18.0	▲ 18.0	▲ 15.1	▲ 10.1	▲ 23.8	▲ 19.8	▲ 19.0	▲ 20.9	▲ 17.7	▲ 12.5	5.2
福岡県	▲ 22.6	▲ 18.1	▲ 19.5	▲ 14.9	▲ 12.3	▲ 20.9	▲ 20.5	▲ 19.4	▲ 23.2	▲ 19.9	▲ 16.3	3.6
佐賀県	▲ 25.9	▲ 21.1	▲ 18.4	▲ 17.8	▲ 12.5	▲ 33.1	▲ 24.2	▲ 26.6	▲ 29.5	▲ 21.4	▲ 14.7	6.7
長崎県	▲ 24.6	▲ 21.7	▲ 23.1	▲ 19.8	▲ 12.9	▲ 26.8	▲ 22.6	▲ 21.6	▲ 20.7	▲ 21.2	▲ 16.8	4.4
熊本県	▲ 22.5	▲ 17.4	▲ 15.9	▲ 16.2	▲ 10.6	▲ 17.4	▲ 19.5	▲ 21.2	▲ 27.8	▲ 14.3	▲ 7.9	6.4
大分県	▲ 27.6	▲ 19.6	▲ 22.3	▲ 12.9	▲ 18.8	▲ 27.4	▲ 26.7	▲ 25.3	▲ 27.2	▲ 22.0	▲ 21.8	0.2
宮崎県	▲ 22.9	▲ 20.8	▲ 26.1	▲ 16.7	▲ 17.2	▲ 28.6	▲ 20.5	▲ 16.9	▲ 23.9	▲ 14.5	▲ 10.9	3.6
鹿児島県	▲ 23.5	▲ 15.4	▲ 15.9	▲ 16.3	▲ 14.8	▲ 24.3	▲ 23.6	▲ 20.4	▲ 22.7	▲ 11.2	▲ 11.0	0.2
沖縄県	▲ 7.5	0.2	2.2	▲ 5.2	6.8	0.4	5.1	2.4	▲ 3.4	0.5	9.5	9.0